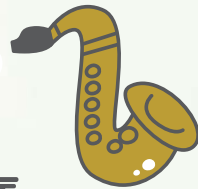


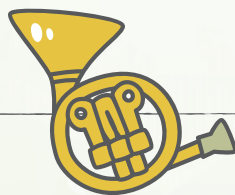


ステージパフォーマンス



10:30 オープニング 綾部高校ブラスバンド部演奏

11:10 楽団まさ&とし(演奏・歌)



12:00 すずめ一座(民謡・三味線)

12:40 シ・オ・ミ(綾部市出身) VS 十文字幻斎(閃光の催眠術師)

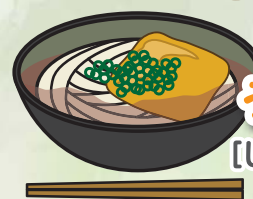
13:40 エンディング



広島
お好み焼き
呉焼
[ぬらりくらり]



やきそば
[綾部料飲組合連合会]



うどん
[しげきち]



おでん
[志賀七不思議]



寿司
[たから寿司]

からあげ、大学いも
[すまいる工房]



フランクフルト・
フライドポテト
[田舎食堂]



パン
[いこいの村、里っこのパン]

水菜
[株農夢]



まゆ加工品
[まゆクラフト工房]

※その他にも、出店調整中です。

第24回綾部市菊花展

平成29年10月29日から11月3日まで

9:00~17:00(※11月3日は16:00まで)

設立30周年を記念し、菊人形を制作・展示

制作テーマ…グンゼ株式会社創業者

波多野鶴吉翁、はな夫人

●10月29日、11月3日

シルバーワーキンググループによる販売

(うどん、カレー、おにぎり、焼き芋、コーヒー)



〈写真は、H14年菊花展〉