

2019年6月4日

報道資料

「迫力の重低音とクリアサウンドで店舗を演出」 USEN との共同開発によるオンキヨー初の BGM 専用スピーカーを発売



SMS6.3 (B)



SMS6.3 (W)

商品名	型番	カラー	希望小売価格（税別）	発売予定時期
スピーカーシステム	SMS6.3	ブラック/ホワイト	39,000 円 /1 本	2019 年 6 月上旬

※取り付け金具は製品に含まれません。画像の金具は、エム・エム・ケー社 MSB-DS1（別売）です。

業務用音響機器のオンキヨーマーケティング株式会社（本社：東京都墨田区、代表取締役社長：砂長 潔）は、洋楽や J-POP、EDMなどを流す店舗に最適な音空間を演出する BGM 専用スピーカー「SMS6.3」を2019年6月上旬に発売いたします。

「SMS6.3」は、アップテンポな楽曲を大音量で使用する店舗に向けて、音の専門メーカーであるオンキヨーと店舗 BGM を知り尽くした USEN-NEXT GROUP の株式会社 USEN（以下、USEN）とのタッグにより企画・開発したオンキヨーブランド初の店舗 BGM 専用スピーカーです。



【USEN SOUND Lab. 所長 北澤様からのコメント】

店舗のブランディングや来店者の購買意欲向上を目的に、アップテンポな洋楽や EDM、J-POP を大きな音量で流すアパレルや雑貨、各種専門店、美容室、ナイト市場に加え、市場が拡大しているフィットネスや大音量ジムからのニーズはあるものの、お客様にご満足いただける製品はありませんでした。高い音響技術力を持つオンキヨーとオンリーワンな製品の開発に成功し、取り扱いを開始いたします。アップテンポな BGM を希望される店舗様には、最適なスピーカーとなっております。

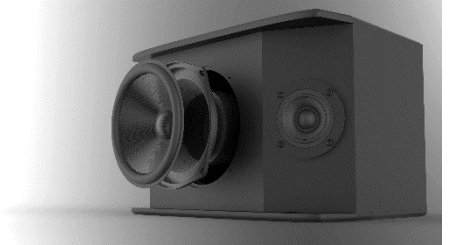
【SMS6.3 の主な特長】**■音へのこだわり****1) 店舗 BGM 向けに専用設計・音質チューニング**

店舗 BGM 設備で長年の経験と実績を持つ USEN の協力を得て、店舗スピーカーとして重要な音楽ジャンル・音圧レベル・空間のサイズ・スピーカー配置施工について各地のショップにて共同調査・研究を実施。両社のノウハウを集結し、店舗 BGM に最適な設計と音質チューニングを実現しています。

2) 高揚感を生む、迫力の重低音

天井や壁に直接取り付けられる店舗スピーカーでは、超重低音まで大音量で流すと建材が共振し来店されるお客様には居心地の悪い環境になります。しかし低音が生み出すグルーブ感はお客様の高揚感を高め、購買意欲の向上につながるためアップテンポなサウンドには不可欠です。より高揚感を生み出しやすい低音を実現するために、楽曲のキーとなる周波数を見極めてユニット選定を行い、チューニングを施す必要がありました。

新開発したウーファーにはオンキヨー独自の OMF (Onkyo Micro Fiber) 振動版を採用、パワフルでグルーブ感のあるサウンドを実現するのに最適なユニットで活気ある店舗空間を演出します。

**3) 最新の店舗音響理論を採用、「水平対抗デュアルツイーター」搭載**

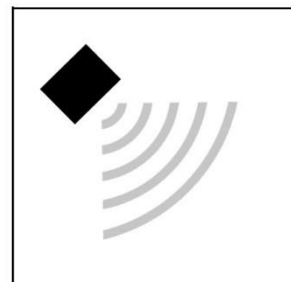
多くの人が集まる店舗空間では低音が生み出すライブ会場のような感覚と同時に、広がりや空間を包み込む感覚も重要です。照明でたとえるならスポットライトではなく、心地よい間接照明のような音楽の届け方も必要でした。

そこで、露出型スピーカーのほとんどが店舗のコーナーに設置されることに着目し、最新の店舗音響理論により、前方と後方の最適な場所にそれぞれ1基ずつ、合計2基のツイーターを配備。これによりどの場所でも音量のムラが少なく自然な音の広がりを実現し、包み込まれるような BGM が流れる居心地のよい店舗を演出します。

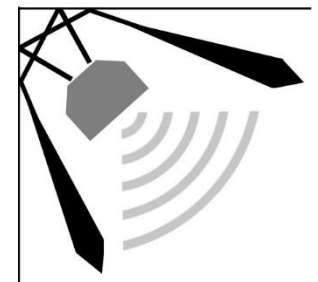
また、この技術により直進性が抑えられた中高域サウンドは、接客時の声の通りもよく、大音量の低域で高揚感を演出していても、従業員への負担を軽減することができます。

音の広がり方のイメージ

一般のスピーカー



SMS6.3

**■設置へのこだわり****4) インピーダンス Lo/Hi 両方に対応**

ローインピーダンス、ハイインピーダンスの両方に対応することで、設置状況や設置台数に応じて最適なシステムを構築できます。60W アンプを使用する場合、本機を最大8台まで接続できます。(音量によって、最適な台数は変わります。)

5) さまざまな店舗に柔軟に適應

1 本単位の販売によりさまざまな大きさの店舗に対応、さらに市販の汎用金具に対応し、トータルコストを抑えます。また前面、背面ともにスマートなデザイン、店舗デザインへの違和感を最小限度に抑えます。



SMS6.3 (B) 背面



SMS6.3 (W) 背面

【主な仕様】

ユニット構成	16cm ウーファー、5cm ツィーター x 2
許容入力	100W(プログラム), 50W(ピンクノイズ)
インピーダンス	8Ω、70V/100V 伝送対応
タップ設定	100V 伝送時 : 30, 20, 15, 10, 7.5W
	70V 伝送時 : 15, 10, 7.5, 5, 3.8W
感度	81dB/W/m
再生周波数帯域	40Hz - 20kHz (-10dB、半自由空間)
金具取付け穴	M6 x 4 (100mm ピッチ、60mm ピッチ)
推奨天吊り金具 (別売)	エム・エム・ケー社 MSB-DS1
	ハイテクフォーラム社 KHP-75SH
	エース・オブ・パーツ社 SWB-101
振り角度	垂直 +18 ~ -45° (MSB-DS1 使用時)
入力端子	プッシュ式 (70V/100V は IN/OUT)
外形寸法	W360 x H225 x D265mm
本体質量	5.7kg
カラー	ブラック(SMS6.3B)、ホワイト(SMS6.3W)

※製品詳細は、以下のサイトをご覧ください。

<https://www.onkyo-mc.com/sms63>

* 「オンキヨー」、「ONKYO」、ONKYO ロゴは、オンキヨー株式会社の登録商標であり、ライセンスに基づき使用しています。

* 仕様・イメージ図および外観は予告なく変更することがあります。

※この商品に関するお問い合わせ先※

・報道関係の方：オンキヨーマーケティング株式会社
営業部 営業推進課 山内・岩本 TEL 03-6284-1380

ホームページ : <https://www.onkyo-mc.com>

・お客様：オンキヨー オーディオコールセンター

電話番号 : 050-3161-9555

受付時間 : 10:00~18:00 (土・日・祝日・弊社の定める休業日を除きます)