

Ulysse

IQL UYE4 **

Artikelnummer Aufschlüsselung:

IQL UYX X X XX

X ersetzen durch: E = Mikroprismatischer Diffusor / O = Opaler Diffusor

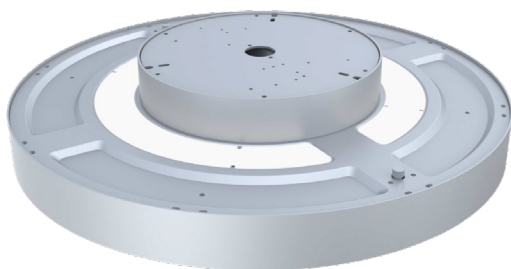
X ersetzen durch: 3 = Ø350mm / 4 = Ø450mm / 6 = Ø600mm / 9 = Ø900mm

X ersetzen durch: W = Weisses Gehäuse / S = Silber mattes Gehäuse

X ersetzen durch: 3 = 3000K / 4 = 4000K

XX ersetzen durch: ND = Ein/Aus / DA = Dali dimmbar

Beispiel: IQL UYE3 W 3 ND => Mikroprismatisch, Ø350mm, Weiss, 3000K, EIN/AUS



Code	Durchmesser inmm	Lichtleistung bei 4000K
IQL UYX3 X X XX	Ø350	1980 Lumen
IQL UYX4 X X XX	Ø450	3080 Lumen
IQL UYX6 X X XX	Ø600	4400 Lumen
IQL UYX9 X X XX	Ø900	7700 Lumen

IQLEDs Ulysse, eine hochwertige Projektleuchte mit einfachster Montageart, einsetzbar als Aubauleuchte sowie als Pendelleuchte - einfach das Pendelset dazubestellen. Die Leuchte kann als ON/OFF Version, sowie als Dali dimmbare Variante, mit Opal- oder Mikroprismatikdiffusor bestellt werden.

IQLEDs allgemeine Daten Ulysse

Familie	Deckenaufbau / Pendel
UGR	<18 bei Mikroprismatikdiffusor
Abstrahlwinkel	110°indirekt/90°direkt
IP Schutz	IP20
Lebensdauer	50'000h
Garantie	5 Jahre

