



# IgE specifiche canine

La risposta immunitaria, che normalmente protegge i cani dalle infezioni e dalle malattie, può talvolta essere dannosa al corpo. Le reazioni immunitarie coinvolte nelle allergie sono molto complesse. Molte reazioni coinvolgono degli anticorpi presenti nel sangue che sono chiamati Immunoglobuline gE (IgE).

## Informazioni

Test immunocromatografico per la ricerca delle IgE nei cani.

- Linea controllo e linea test: colore rosso
- Sensibilità: 98,8%
- Specificità: 97,9
- Detection limit: 10 µg/ml
- Campione: siero oplasma
- Prodotto in Sud Corea

## Il kit contiene

- Cassette ognuna contenuta in un involucro d'alluminio con un essiccante
- Pipette
- Capillari da 10 µl
- Soluzione tampone
- Scala di lettura

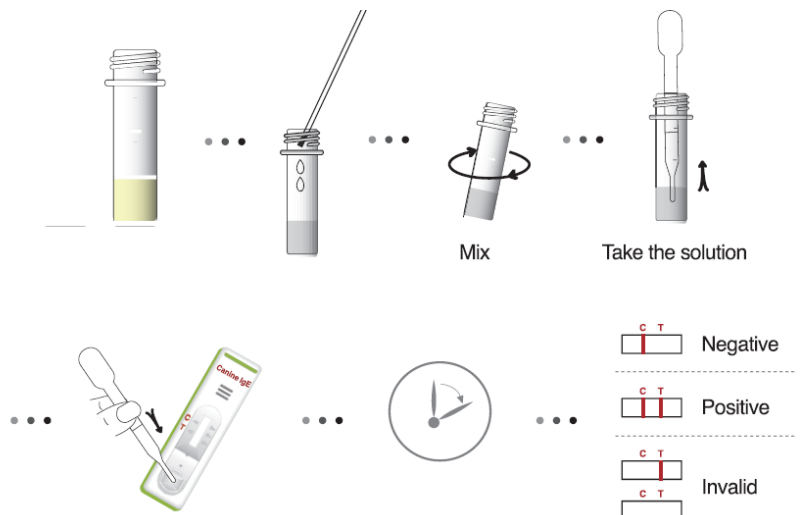
## Procedura d'esecuzione

Usando il capillare compreso nel kit, aggiungere 10 µl di campione nella provetta contenete la soluzione di-luente

Miscelare dolcemente questa soluzione con il capillare facendo attenzione di miscelare bene il campione con la soluzione diluente. Al termine gettare il capillare.

Aspirare questa soluzione con la pipetta acclusa e mettere 4 gocce di questo campione nel pozzetto "S"

Leggere il risultato entro 20 minuti. Non interpretare il risultato dopo 25 minuti.



## Interpretazione

**Una linea in corrispondenza della C = negativo**

**Una linea in corrispondenza della C ed una della T = positivo**

**Nessuna linea o una linea solo sulla T = non valido**

Confezioni:

da 10 test codice 23131-10,

da 20 test codice 23131-20

Color Score	EasyTest Color Index	Interpretation	Concentration (µg/ml)
0	No band or trace	Negative	<2.5
		" "	2.5~10
1-1		Weak positive	10.1~20
1-2		Positive	20.1~40
2-1		" "	40.1~100
2-2		Strong positive	100.1~150
3-1		" "	150.1~200
3-2		Very strong positive	200.1~250
4-1		" "	250.1~300
4-2		" "	>300.1