

环球市场概况

- 目前日本的股市企稳回升，但是经济走势仍然存在不稳定因素。根据日本内阁府2018年末公布的数据，自安倍上台以来，“安倍经济学”所带来的经济景气已经持续近5年。名义GDP增速较此前有所提升，但日本的增速仍然落后于OECD经合组织的主要国家。影响日本经济的最大不稳定因素是预计于今年10月开始的消费税上调。
- 在法国及西班牙经济活动强劲带动下，欧元区经济传来利好的讯息，上季经济成长率优于市场预期，法国及西班牙表现优异，义大利更摆脱衰退颓势，降低欧洲央行（ECB）加码刺激措施的压力。法国GDP季增0.3%，消费支出季增0.4%；西班牙GDP季增0.7%，增幅为2017年来最大；义大利GDP季增0.2%，摆脱衰退困境；这三国的经济成长率都优于市场预估。而欧元区第1季GDP成长率初估比去年第4季成长0.4%，优于预估，而且是去年第4季成长率的两倍。
- 中国国家统计局今天公布，4月中国制造业采购经理指数（PMI）跌至50.1，比上月回落0.4个百分点，并低于市场预期的50.5。财新同时亦发布的当月财新中国制造业PMI则回落至50.2，较3月的50.8回落0.6个百分点，并低于市场预期的50.9。数据反映内地经济非预期乐观，制造业扩张速度放缓，经济企稳基础仍不稳固，稳增长政策将保持力度。
- 美国ADP公布4月就业市场调查，私人职位增加27.5万个，远胜市场预期的17.7万个，是自去年7月以来的新高，当时新职为28.4万个。其中，专业及商业服务界别新增5.9万个职位，其次为教育及健康服务企业的5.4万个、以及旅游接待行业的5.3万个。建筑业则增加4.9万个职位。官方就业报告将于周五公布，市场预期非农业新增职位18.5万份，失业率维持3.8%，工资增长3.3%。

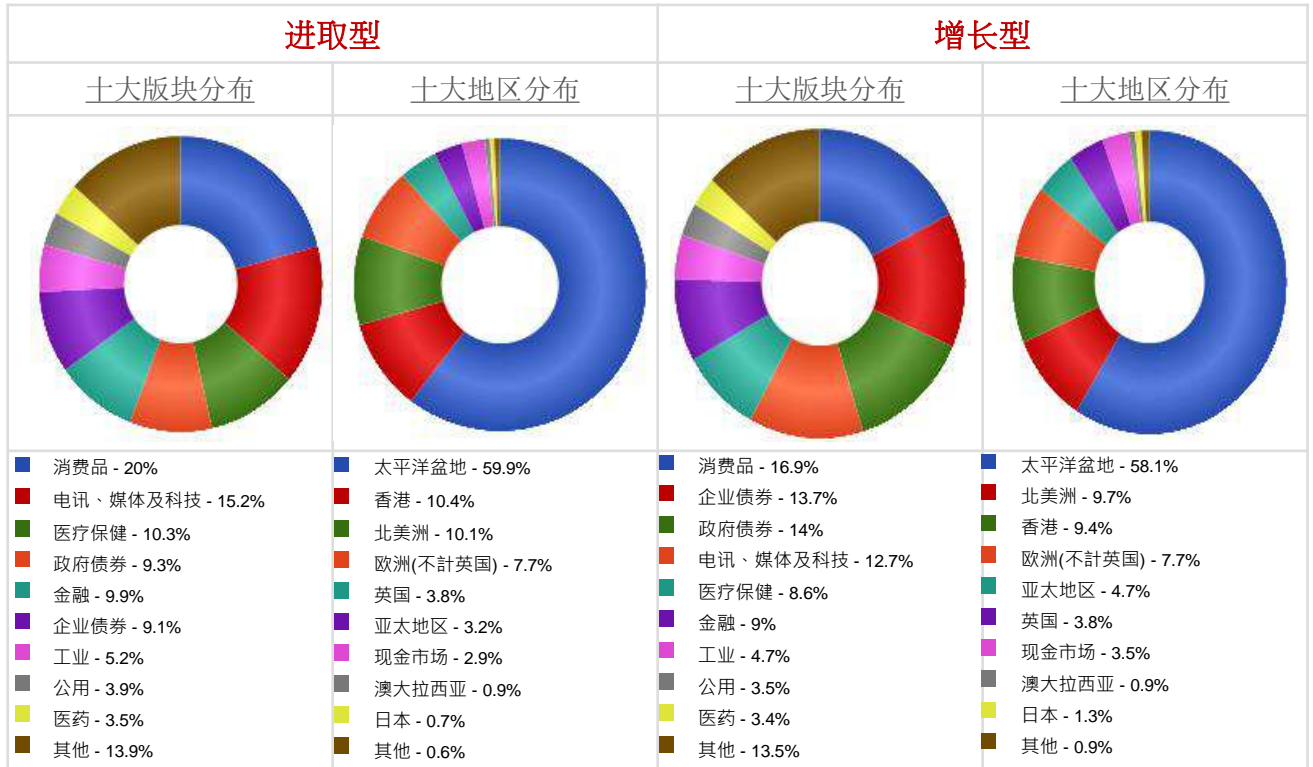
组合管理策略

- 中央进行一连串的结构性的改革将为中国经济带来最大的长期经济利益。
- 2018年尾環球股市大幅下跌，中国经济处于多次试底阶段。2019年我们对中港股市中长期的表现仍然乐观。
- 随着通胀温和回升，美国将减慢加息，美股料将进入盘整阶段。



图片来源：SINA

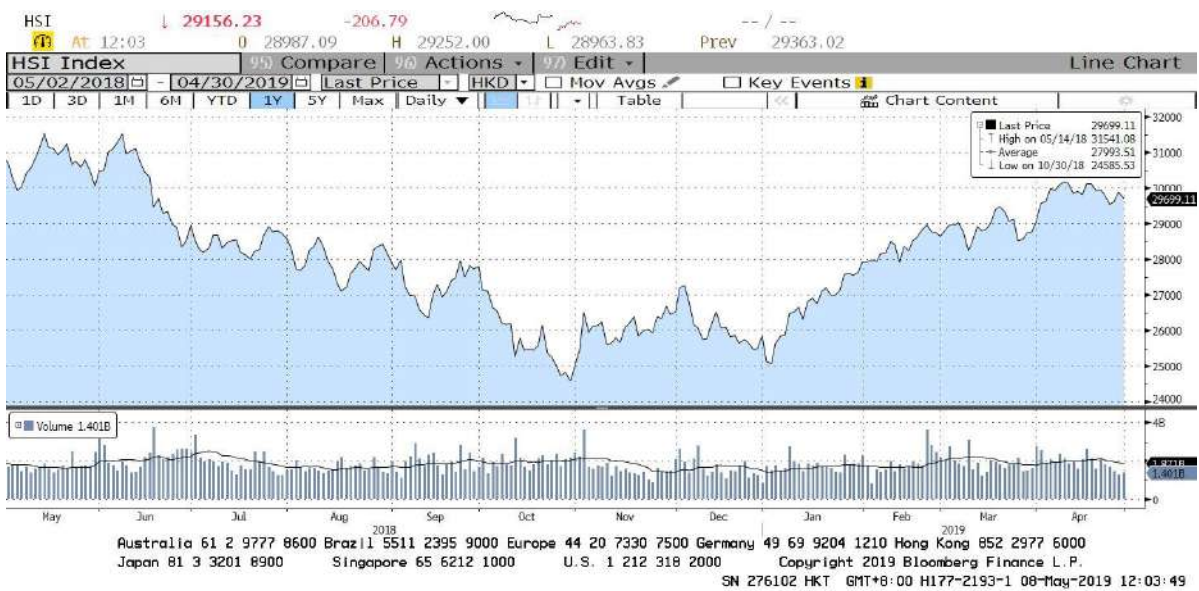
投资组合分析



数据来源: FE Analytics (注: 以组合中基金的十大持股计算)

市场动态

恒生指数日线走势 (HSI: IND)



数据来源: Bloomberg

本文件由邦盟汇骏基金管理有限公司(香港)制备并仅旨在于香港派发,同时并未经香港证监会覆核。投资涉及风险,过往业绩并不代表将来表现。本文件仅向指定人士派发,本文件所载全部或部份资料一概不得转载。本文件所载资料仅供参考之用并随时可能有变动。单位价格可升可跌,视乎相连投资的表现,而投资价格不会获得保证。所有回报计算只作参考之用,一切实际回报以保险公司所提供之最终户口资料作准。本文件内的资讯并不代表任何关于本公司的产品或服务买卖或销售建议。基金货币可能会与投资选择的货币不同,因此投资选择之表现可能会与相连基金之表现不同,本公司并不表示资料的准确或完备程度而作出任何保证。

基金点评

首域亞洲股本優點基金

- 本基金主要投資於在亞洲地區（不包括日本）上市，或擁有註冊辦事處，或進行大部份經濟活動的公司的股票或股票相關證券。基金投資可能集中於單一行業、國家、特定地區或少數國家/公司所以較分散投資組合更為波動及承受較大虧損。投資於中小市值公司的股票的流通性可能較低且其價格更易受不利經濟發展的影響而大幅波動。有關企業乃按其潛在股息增長及長線資本增值而挑選。投資經理將會選擇其相信具有股息增長及價格上升潛力的投資項目。

- 基金可運用金融衍生工具作對沖用途及有效率投資組合管理可涉及額外流通性、估值、交易對手及場外交易風險。

投資目標及策略

本基金主要投資於在亞洲地區（不包括日本）上市，或擁有註冊辦事處，或進行大部份經濟活動的公司的股票或股票相關證券。有關企業乃按其潛在股息增長及長線資本增值而挑選。投資經理將會選擇其相信具有股息增長及價格上升潛力的投資項目。

累積表現 - 以美元計算 (%)

| | 3個月 | 年初至今 | 1年 | 3年 | 5年 | 自成立日 |
|------------------|-----|------|-------|------|------|-------|
| 第一類 (美元 - 半年分派)* | 8.1 | 3.9 | -7.5 | 47.3 | 59.4 | 627.2 |
| 指標▲ | 8.9 | 7.3 | -13.5 | 46.7 | 33.4 | 355.7 |



資料來源：理柏，資產淨值對資產淨值計算(美元總回報)

年度表現 - 以美元計算 (%)

| | 2018 | 2017 | 2016 | 2015 | 2014 |
|-----------------|-------|------|------|------|------|
| 第一類(美元 - 半年分派)* | -5.4 | 36.8 | 2.0 | -2.8 | 13.7 |
| 指標▲ | -13.9 | 37.0 | 6.9 | -9.1 | 3.1 |

資料來源：理柏，資產淨值對資產淨值計算(美元總回報)

現有股份類別

| 股份類別* | 成立日期 | 每股資產淨值 | 分派政策 | 基金代碼 |
|----------------|------------|---------|------|--------------|
| 第一類(美元 - 半年分派) | 2005年2月25日 | 72.38美元 | 不適用 | IE00B067MR52 |
| 第一類(美元 - 半年分派) | 2003年7月14日 | 51.20美元 | 半年 | IE0032834883 |

*派發息率並不保證，股息可從股本中分派。

基金資料

| | |
|---------|---------------|
| 基金總值 | 3,839.5美元(百萬) |
| 持股數量 | 67 |
| 交易日 | 每個工作天 |
| 最低首次投資額 | 1,500美元 |
| 其後最低投資額 | 1,000美元 |
| 管理年費 | 1.5% |
| 首次認購費 | 5.0% |

資產分配 (%)*

| 國家 | % | 國家 | % | 國家 | % |
|----|------|-----|------|------|------|
| 印度 | 19.3 | 香港 | 14.9 | 中國 | 14.1 |
| 台灣 | 9.4 | 新加坡 | 6.7 | 南韓 | 6.6 |
| 日本 | 6.6 | 澳洲 | 4.7 | 菲律賓 | 4.1 |
| 美國 | 3.6 | 其他 | 6.3 | 流動資金 | 3.7 |

| 行業 | % | 行業 | % | 行業 | % |
|--------|------|------|------|-------|------|
| 金融 | 24.1 | 資訊科技 | 20.6 | 基本消費品 | 16.2 |
| 非必需消費品 | 9.6 | 工業 | 7.9 | 健康護理 | 7.1 |
| 公共事業 | 3.1 | 材料 | 2.8 | 房地產 | 2.7 |
| 通訊服務 | 2.1 | 其他 | 0.0 | 流動資金 | 3.7 |

十大公司持股 (%)

| 股票名稱 | 行業 | % |
|---|----------|-----|
| Taiwan Semiconductor (TSMC) | (資訊科技) | 4.8 |
| HDFC Bank | (金融) | 4.6 |
| Oversea-Chinese Banking Corporation | (金融) | 3.6 |
| CSL Limited | (健康護理) | 3.5 |
| Samsung Electronics Co Ltd Pfd NV | (資訊科技) | 3.2 |
| Housing Development Finance Corporation Limited | (金融) | 3.1 |
| Midea Group | (非必需消費品) | 2.6 |
| AIA Group Limited | (金融) | 2.5 |
| CK Hutchison Holdings Ltd | (工業) | 2.4 |
| China Mengniu Dairy Co. Ltd. | (基本消費品) | 2.2 |

数据来源:首域投資及首域盈信亞洲是首域投資(香港)有限公司(2019年1月)

本文件由邦盟匯豐基金管理有限公司(香港)編備并僅旨在於香港派發，同時并未經香港證監會覆核。投資涉及風險，過往业绩并不代表将来表现。本文件仅向指定人士派發，本文件所載全部或部份資料一概不得轉載。本文件所載資料仅供参考之用并随时可能有变动。单位价格可升可跌，视乎相连投资的表现，而投资价格并不会获得保证。所有回报计算仅作参考之用，一切实际回报以保险公司所提供之最终户口资料作准。本文件内的资讯并不代表任何关于本公司的产品或服务买卖或销售建议。基金货币可能会与投资选择的货币不同，因此投资选择之表现可能会与相连基金之表现不同。本公司并不表示资料的准确或完备程度而作出任何保证。

主要市场指数

主要股票市场 | World Equity Indices

| 亚洲 Asia | | 最新价格 | MTD(%) | YTD(%) |
|---------------------------|----------------|---------|--------|--------|
| 亚洲 Asia | MSCI亚洲APEX50指数 | 1280.8 | -0.5 | 16.6 |
| 日本 Japan | 日经225指数 | 22258.7 | 0.0 | 11.2 |
| 香港 Hong Kong | 香港恒生指数 | 29605 | -0.3 | 14.5 |
| 中国 China | 上海深圳沪深300指数 | 3889.3 | -0.6 | 29.2 |
| | 上海证券交易所综合指数 | 3086.4 | 0.3 | 23.8 |
| 台湾 Taiwan | 台湾证交所加权股价指数 | 10952.5 | -0.1 | 12.6 |
| 韩国 Korea | 韩国KOSPI200指数 | 281.3 | -1.3 | 7.4 |
| 印度 India | 标普BSE Sensex指数 | 39067.3 | 0.1 | 8.3 |
| 新加坡 Singapore | 海峡时报指数 | 3357 | -1.3 | 9.4 |
| 马来西亚 Malaysia | 富时大马交易所吉隆坡综合指数 | 1638.4 | -0.2 | -3.1 |
| 泰国 Thailand | 泰国证交所指数 | 1667.2 | -0.4 | 6.6 |
| 印尼 Indonesia | 雅加达综合指数 | 6401.1 | -0.8 | 3.3 |
| 菲律宾 Philliping | 菲律宾综合指数 | 7868.3 | -1.1 | 5.4 |
| 越南 Vietnam | 越南证交所指数 | 979.6 | 0.0 | 9.8 |
| 澳洲 Australia | 标普/澳证 200指数 | 6385.6 | 1.0 | 13.1 |
| 欧洲及美洲 Europe & Americas | | | | |
| 美国 U.S. | 道琼斯工业平均指数 | 26543.3 | -0.2 | 13.8 |
| | 标准普尔500指数 | 2939.9 | -0.2 | 17.3 |
| | 纳斯达克综合指数 | 8146.4 | 0.6 | 22.8 |
| 墨西哥 Mexico | 墨西哥综合指数 | 44975 | 0.8 | 8.0 |
| 巴西 Brazil* | 巴西圣保罗证交所指数 | 96236 | -0.1 | 9.5 |
| 欧盟 E.U. | 欧元区斯托克50价格指数 | 3500.4 | -0.4 | 16.6 |
| 英国 U.K. | 富时100指数 | 7428.2 | 0.1 | 10.4 |
| 法国 France | 法国CAC 40指数 | 5569.4 | -0.3 | 17.7 |
| 德国 Germany | 德国DAX 30指数 | 12315.2 | -0.2 | 16.6 |

主要货币兑美元表现 | Global Currencies (/USD)

| 货币(兑一美元) Currencies(per USD) | | 最新价格 | MTD(%) | YTD(%) |
|--------------------------------|-----------|-------|--------|--------|
| 亚洲 Asia | 人民币(CNY) | 6.7 | -0.09 | 2.18 |
| | 日元(JPY) | 111.6 | 0.14 | 1.72 |
| 美洲 Americas | 加拿大元(CAD) | 1.3 | 0.50 | 1.33 |
| 欧洲 Europe | 欧元(EUR) | 0.9 | 0.57 | 2.82 |
| | 英镑(GBP) | 0.8 | 0.90 | 1.24 |
| 澳大拉西亚 Australasia | 澳元(AUD) | 1.4 | 0.16 | 0.15 |

主要商品期货市场表现 | Global Commodities

| 商品期货(美元) Commodity Futures(USD) | | 最新价格 | MTD(%) | YTD(%) |
|-----------------------------------|----------------|--------|--------|--------|
| 能源 Energy | WTI 原油(纽交所) | 63.3 | -0.95 | 34.88 |
| | 布兰特原油(伦敦洲际交易所) | 71.6 | -0.60 | 30.81 |
| | 天然气(纽交所) | 2.6 | 0.19 | -5.04 |
| 金属 Metals | 现货白金 | 899.1 | 1.22 | 13.00 |
| | 现货黄金 | 1286.2 | 0.20 | 0.29 |
| | 现货白银 | 15.1 | 0.89 | -2.65 |

数据来源: Bloomberg

数据日期: 26/4/2019

本文件由邦盟汇骏基金管理有限公司(香港)拟备并仅旨在于香港派发,同时并未经香港证监会覆核。投资涉及风险,过往业绩并不代表将来表现。本文件仅向指定人士派发,本文件所载全部或部份资料一概不得转载。本文件所载资料仅供参考之用并随时可能有变动。单位价格可升可跌,视乎相连投资的表现,而投资价格不会获得保证。所有回报计算只作参考之用,一切实际回报以保险公司所提供之最终户口资料作准。本文件内的资讯并不代表任何关于本公司的产品或服务买卖或销售建议。基金货币可能会与投资选择的货币不同,因此投资选择之表现可能会与相连基金之表现不同,本公司并不表示资料的准确或完备程度而作出任何保证。