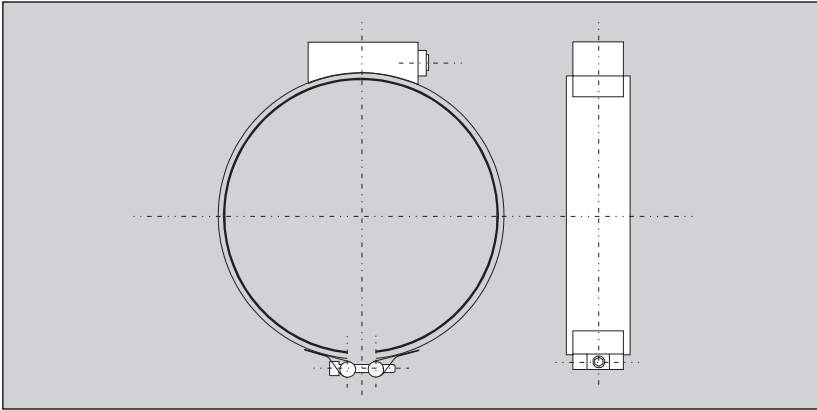


Glimmerheizbänder



Typ GHB Glimmerheizband



Das Glimmerheizband (Typ GHB)
für Betriebstemperaturen bis
maximal 350 °C

○ schematische Darstellung

HEWID®-Heizelemente sind Qualitätsprodukte für anerkannte Lösungen bei der Bewältigung von unterschiedlichen Heizaufgaben in einer Vielzahl von Branchen.

Beispielsweise mit Glimmerheizbändern zum Einsatz auf allen gängigen Maschinen zur Kunststoffverarbeitung.

Mit Eigenschaften, die **HEWID®** aufgrund langjähriger Erfahrung in enger Zusammenarbeit mit den Anwendern an den maßgeblichen Parametern der Fertigungspraxis ausgerichtet hat.

Beschreibung:

Das Glimmerheizband (Typ GHB) ist ein für industrielle Anwendungen entwickeltes Zylinderheizband mit Glimmerisolierung und Edelstahlmantel sowie einem Edelstahl-Spannblech.

Es ist geeignet für Betriebstemperaturen bis maximal 350 °C. Diverse Anschlußausführungen sind wählbar, außerdem kann das Glimmerheizband je nach Kundenanforderungen mit Bohrungen oder Ausschnitten geliefert werden.

Technische Standard-Daten:

- Heizleiterwerkstoff:
NiCr 8020
- Isolierwerkstoff:
verschiedene Glimmerisolierstoffe
- Mantelwerkstoff:
Cr-Blech (Wst. 1.4016)
- Betriebstemperatur:
maximal 350 °C
- Durchmesser:
minimal 40 mm bis maximal 600 mm
- Isolationswiderstand (kalt):
 $R_i > 5 \text{ MOhm}$ bei 500 V Prüfspannung
- Nennspannung:
48 V bis 400 V
- Prüfspannung:
Ableitstrom $< 0,1 \text{ mA}$ bei 242 V
- Nennleistung:
bis $4,0 \text{ W/cm}^2$ bei maximal 180 °C

Besonderheiten:

- zahlreiche Anschlußausführungen wählbar
- mit Bohrungen oder Ausschnitten lieferbar
- mit integriertem Thermoelement lieferbar

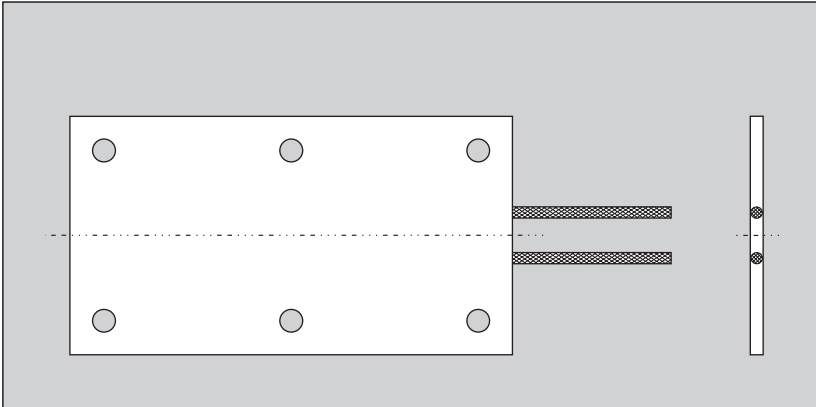
Optionen:

- größere Durchmesser auf Anfrage
- andere Nennspannungen auf Anfrage
- alle Parameter nach Kundenanforderungen frei wählbar

Flachheizungen



Typ FLH Flachheizung



Die Flachheizung (Typ FLH) für Betriebstemperaturen bis maximal 350 °C

- schematische Darstellung

HEWID®-Heizelemente sind Qualitätsprodukte für anerkannte Lösungen bei der Bewältigung von unterschiedlichen Heizaufgaben in einer Vielzahl von Branchen.

Beispielsweise mit Flachheizungen für zahlreiche industrielle Anwendungen.

Mit Eigenschaften, die **HEWID®** aufgrund langjähriger Erfahrung in enger Zusammenarbeit mit den Anwendern an den maßgeblichen Parametern der Fertigungspraxis ausgerichtet hat.

Beschreibung:

Die Flachheizung (Typ FLH) ist ein für industrielle Anwendungen entwickeltes Flach-Heizelement mit Glimmerisolierung. Optional ist auch eine Ausführung in Cr-Stahlblech oder mit Stahl-Druckplatte erhältlich.

Es ist geeignet für Betriebstemperaturen bis maximal 350 °C. Löcher, Durchbrüche und Aussparungen sowie Wärmeleitbleche oder Wärmeisolierungen können nach Kundenwunsch realisiert werden.

Technische Standard-Daten:

- Heizleiterwerkstoff:
NiCr 8020
- Isolierwerkstoff:
verschiedene Glimmerisoliertstoffe
- Mantelwerkstoff:
Glimmerwerkstoffe, Micanit oder Cr-Blech (Wst. 1.4016)
- Betriebstemperatur:
maximal 350 °C
- Isolationswiderstand (kalt):
 $R_i > 5 \text{ MOhm}$ bei 500 V Prüfspannung
- Nennspannung:
230 V
- Prüfspannung:
Ableitstrom $< 0,1 \text{ mA}$ bei 242 V
- Nennleistung:
bis $4,0 \text{ W/cm}^2$ bei maximal 180 °C,
mit Stahl-Andruckplatte auch höher

Besonderheiten:

- zahlreiche Anschlußausführungen ausführbar (VDE, CEE, SEMKO und andere)
- nach Kundenwunsch mit Bohrungen oder Ausschnitten in der Fläche oder am Rand lieferbar
- mit Selbstklebefolien zur einfachen Befestigung bis 150 °C lieferbar
- mit integriertem Thermoelement lieferbar
- mit Wärmeleitblechen aus Messing lieferbar
- mit Wärmedämmplatten lieferbar

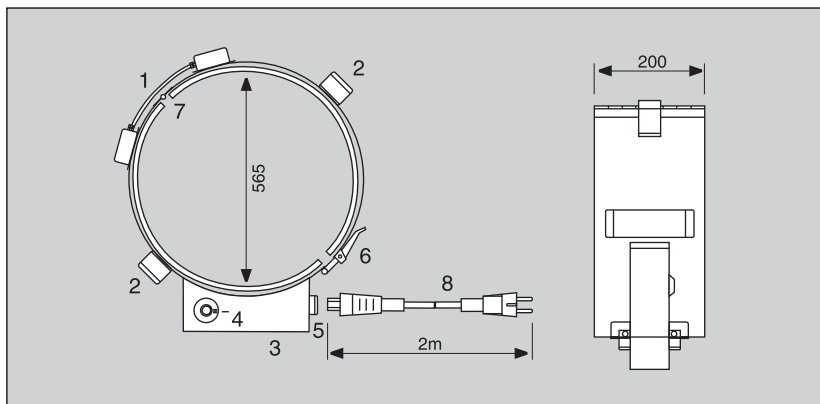
Optionen:

- andere Nennspannungen auf Anfrage
- runde Ausführungen ab 50 mm Durchmesser auf Anfrage
- alle Parameter nach Kundenanforderungen frei wählbar

Faßheizelemente



Typ FHB Faßheizring



Der Faßheizring (Typ FHB) mit einem Regelbereich von +30 °C bis +110 °C

- 1 elektrische Verbindung
- 2 Haltegriffe
- 3 Hauptanschlußkasten
- 4 Regler 30 - 110 °C
- 5 Anschlußbuchse
- 6 Schnellspannverschlüsse
- 7 Scharnierband
- 8 Anschlußkabel
(im Lieferumfang enthalten)

HEWID-Heizelemente sind Qualitätsprodukte für anerkannte Lösungen bei der Bewältigung von unterschiedlichsten Heizaufgaben in einer Vielzahl von Branchen.

Beispielsweise mit Faßheizringen in der Lebensmittel- oder der chemischen Industrie sowie einer Vielzahl anderer Industriezweige, wenn es um die Beheizung flüssiger oder gasförmiger Materialien in Fässern geht.

Mit Eigenschaften, die **HEWID** aufgrund langjähriger Erfahrung in enger Zusammenarbeit mit den Anwendern an den maßgeblichen Parametern der Fertigungspraxis ausgerichtet hat.

Beschreibung:

Der Faßheizring besteht aus einem Heizleiter nach DIN 17470, der auf Heizmikanit (Glimmerwerkstoff) aufgewickelt und mit Mikanit (temperaturbeständig bis 300 °C) elektrisch isoliert wird.

Das eigentliche Heizelement ist in Chromstahl (Wst. 1.4016) eingemantelt und mit einem Spannband (Wst. 1.4016) versehen.

Die Regelung der Temperatur erfolgt über einen im Anschlußkasten eingebauten Kappi-Regler.

Technische Standard-Daten:

- Heizleiterwerkstoff: NiCR 8020
- Mantel- und Isolierwerkstoff: Cr-Blech 1.4016, Heizmikanit
- Regelbereich: +20 °C bis +150 °C
- Nennspannung: 230 V
- Nennleistung: 2.000 W
- Prüfspannung: 2.000 V

Besonderheit:

- zweiteilig aufklappbar
- Schnellspannverschlüsse passend für 200 l Standard-Faß

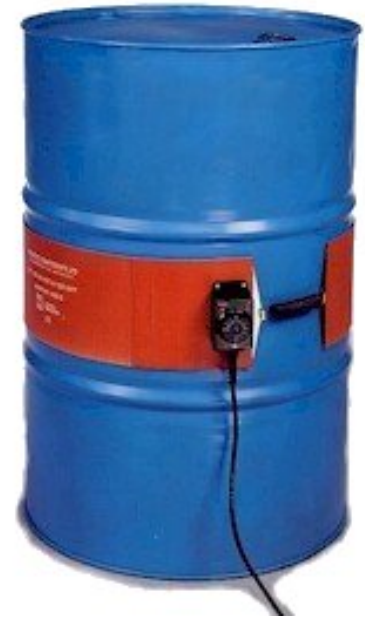
Bestell-Daten:

- Artikel-Nr. 1158
- Heizleistung: 2.000 W

Optionen:

- andere Heizleistungen auf Anfrage
- andere Nennspannungen auf Anfrage
- andere Regelbereiche auf Anfrage

Silikon-Fassheizung



Die Silikon-Fassheizung ist ein einfaches und effektives Mittel zur Erhitzung von 200-Liter-Fässern. Es können bis zu drei Module verwendet werden, um kürzere Aufwärmzeiten und höhere Produkttemperaturen zu erreichen. Die Silikon-Fassheizung ist speziell auf das Schmelzen oder die Viskositätsverringern von Seifen, Fetten, Farben und anderen Produkten auf Ölbasis ausgelegt. Sie kann auch zusammen mit einer Fassboden-Heizung verwendet werden, um das Produkt aufzuheizen.

Mit Silikongummiisolierung ist sie gemäß Normenklasse II schutzisoliert. Das Heizelement der Silikon-Fassheizung verfügt über einen PTFE-Überzug und ist zwischen mehreren Schichten silikonbeschichteten Glasgewebes eingeschlossen. Das Gerät wird komplett mit einem 20°C bis 120°C Kapillarrohregler, 2 Meter langer Gummischlauchleitung und einer einfachen Federrastenbefestigung geliefert. Hierdurch wird ein guter Oberflächenkontakt zum Fass gewährleistet.

Technische Daten:

- Spannung: 220-240 Volt AC
- Leistung: 1000 Watt oder 1500 Watt
- Heizungsgröße: 1665mm x 125mm
- Heizungsmaterial: Silikongummi / Glasfaserbahn – schutzisoliert
- Versorgungsleitung: 1mm² zweiadrige Gummischlauchleitung – mit Neopren-Ummantelung
- Regelung: einstellbarer Kapillarrohregler, 20° bis 120°C
- Befestigungsmethode: Edelstahl-Federrasten
- Schwarzes ABS Gehäuse, in dem Temperaturregler und alle elektrischen Verbindungen eingeschlossen sind

Arbeitsschutz:

Alle Silikon-Fassheizungen werden so hergestellt, dass sie die Niederspannungsrichtlinie und die EMV-Richtlinie der EU einhalten und sind entsprechend mit dem CE-Zeichen gekennzeichnet.

Zusätzlich wird im Interesse der Sicherheit empfohlen, die Stromversorgung von der Fassheizung zu trennen, wenn das Fass leer ist oder gerade gefüllt wird, oder bei der Installation oder Entfernung der Heizung selbst. Es wird empfohlen, das Gerät in einer trockenen Umgebung und mit einem belüfteten Fass zu betreiben, um zu vermeiden, dass im Fass Druck aufgebaut wird.

Ausgabe 02/2004