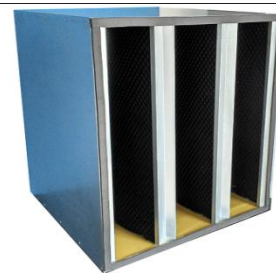


FX CARBO D4

Filtro de carvão ativado granulado

Dimensões: 600 x 600 x 300 mm



Descrição

Os filtros de carvão ativado desenvolvidos pela **ABS FILTEX** adsorvem odores, gases nocivos, corrosivos ou irritantes. Seu elemento filtrante é composto por carvão ativado granulado.

Diedro – (Cunha) fabricado no formato de cunhas com moldura em chapa galvanizada.

D4 Corresponde a 04 cunhas

Umidade relativa máxima:

70%

Temperatura máxima de trabalho:

50 °C

Perda de carga

100 Pa

Vazão Recomendada

Vazão: 2.000 m³/h.

Vantagem

Possui grande atividade e tem maior capacidade de adsorção por Kg de carvão ativado.

Aplicações Típicas

São utilizados nas indústrias de papel celulose, cozinhas industriais, hospitais, shoppings, cinemas, indústrias químicas e petroquímicas, proporcionando maior conforto ao ambiente e preservando a saúde do usuário.

É importante ter uma ou mais pré-filtragens antes da aplicação dos filtros de carvão para evitar o contato do carvão com as partículas sólidas.



ABS FILTEX - Fabricação de Filtros Industriais Ltda.

Rua dos Gerânios, 657 - Jd. Das Bandeiras I

CEP: 13050-079 - Campinas - SP

Fone: (19) 3388-4552

E-mail: contato@absfiltex.com.br