

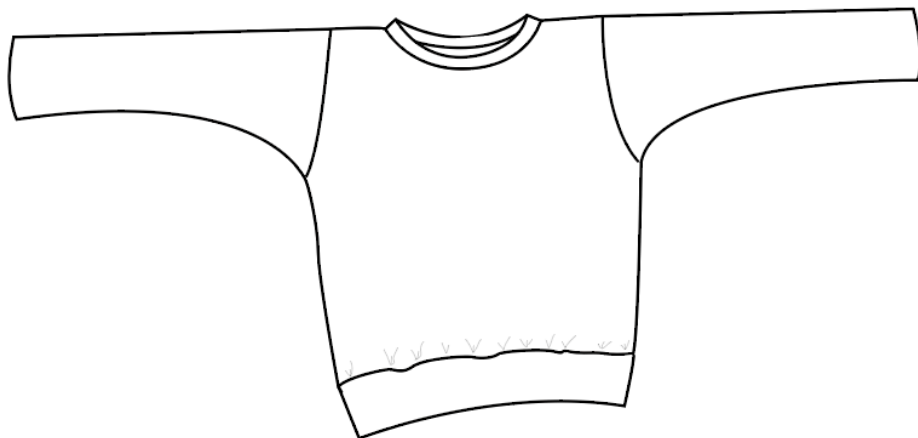
Patron de couture



Twist



Cahier technique  *Niveau facile*





Présentation et matériel

Twist est un sweat aux manches chauve souris qui peut aussi prendre des allures de tee shirt manches longues s'il est réalisé dans une maille plus fine. Cette forme de manche permet aux enfants d'être à l'aise puisqu'il y a beaucoup d'aisance au niveau de l'aisselle.

Tissu

La bande d'encolure et la bande de bas du sweat sont impérativement en bord côte (ou en jersey de minimum 60% d'élasticité).

Le sweat est à réaliser en maille de 20% d'élasticité minimum : sweat, French Terry, maille polaire, jersey...

M E T R A G E

1 mètre en 140 cm de laize,
1 mètre en 110 cm de laize.
40 cm de bord côte.

Les marges de couture sont comprises, elles sont de 0,7 cm sauf ourlets des poignets 2 cm.





Choix de la taille

Tableau des tailles

	2 ans	3 ans	4 ans	5 ans	6 ans	7 ans	8 ans
Stature	82/89 cm	90/97 cm	98/105 cm	106/110 cm	111/116 cm	117/122 cm	123/128 cm
Stature commerce	86 cm	94 cm	102 cm	108 cm	114 cm	x	126 cm
Poitrine (en cm)	52	54	56	58	60	62	64
Taille (en cm)	48	50	52	53	54	55	56
Bassin (en cm)	56	58	60	62	64	65	66

TECHNIQUES - Coudre du jersey, coudre une bande d'encolure, poser du bord côte, réaliser un ourlet sur du jersey

