

МО, д. Пушляково, ул. Новотушинская, д.1, кв.310

ТЕХНИЧЕСКИЙ ПРОЕКТ

Руководитель проекта: Попель Глеб Вячеславович

2019

8-926-377-4035
Попель Глеб Вячеславович

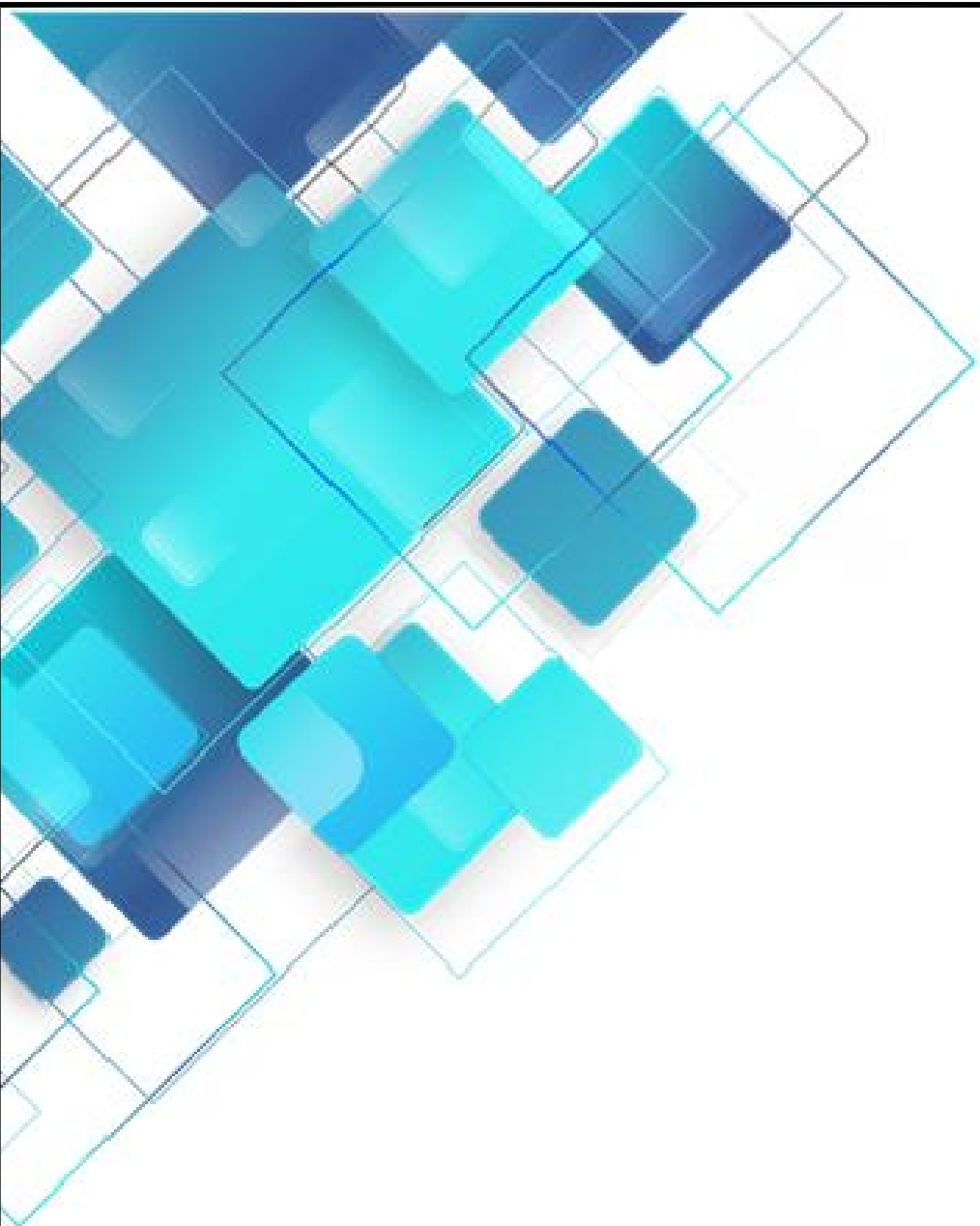


Ведомость чертежей

Лист	Наименование	Примечание
2	Ведомость чертежей	
3	Обмерный план	
4	План демонтажа перегородок	
5	План монтажа перегородок	
6	План перегородок	
7	План расстановки мебели	
8	План расстановки мебели с размерами	
9	План потолка	
10	План розеток	
11	Схема расположения теплых полов	
12	План освещения	
13	Схема точек подвода/отвода воды	

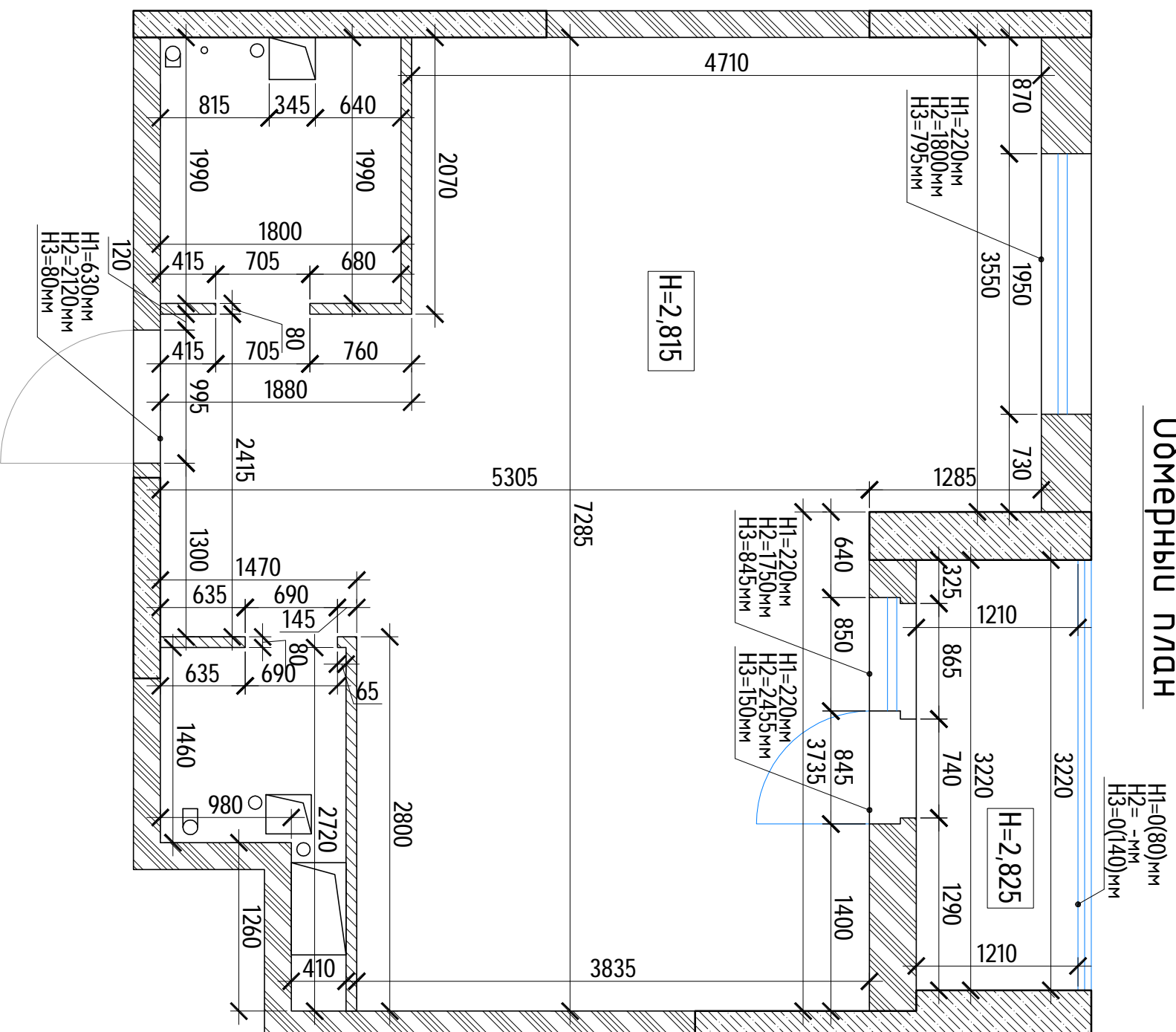
ОБЩИЕ ДАННЫЕ

1. Все размеры даны в мм.
2. Все высоты даны от чистого пола.
3. Высота порога пола условно принята равной $t=65\text{мм}$



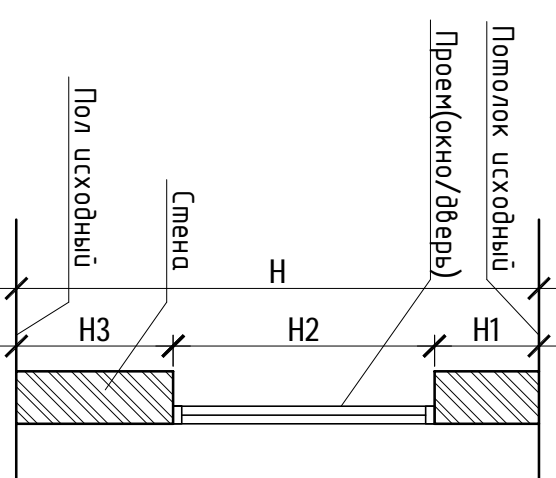
ГАП										
ГИП										
Архитектор	Попель Г.В.									
дата введения изм.										
Экказчик										
Техническая часть дизайн-проекта квартиры							Попель Г.В. Вячеславович	стадия	лист	листов
Ведомость чертежей							8-926-377-40-35 www.designapartment.ru	РП	2	

Обмерный план

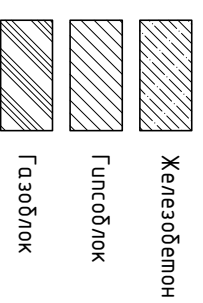


H1=0(80)mm
H2=-mm
H3=0(140)mm

Схема обозначения высот на чертеже



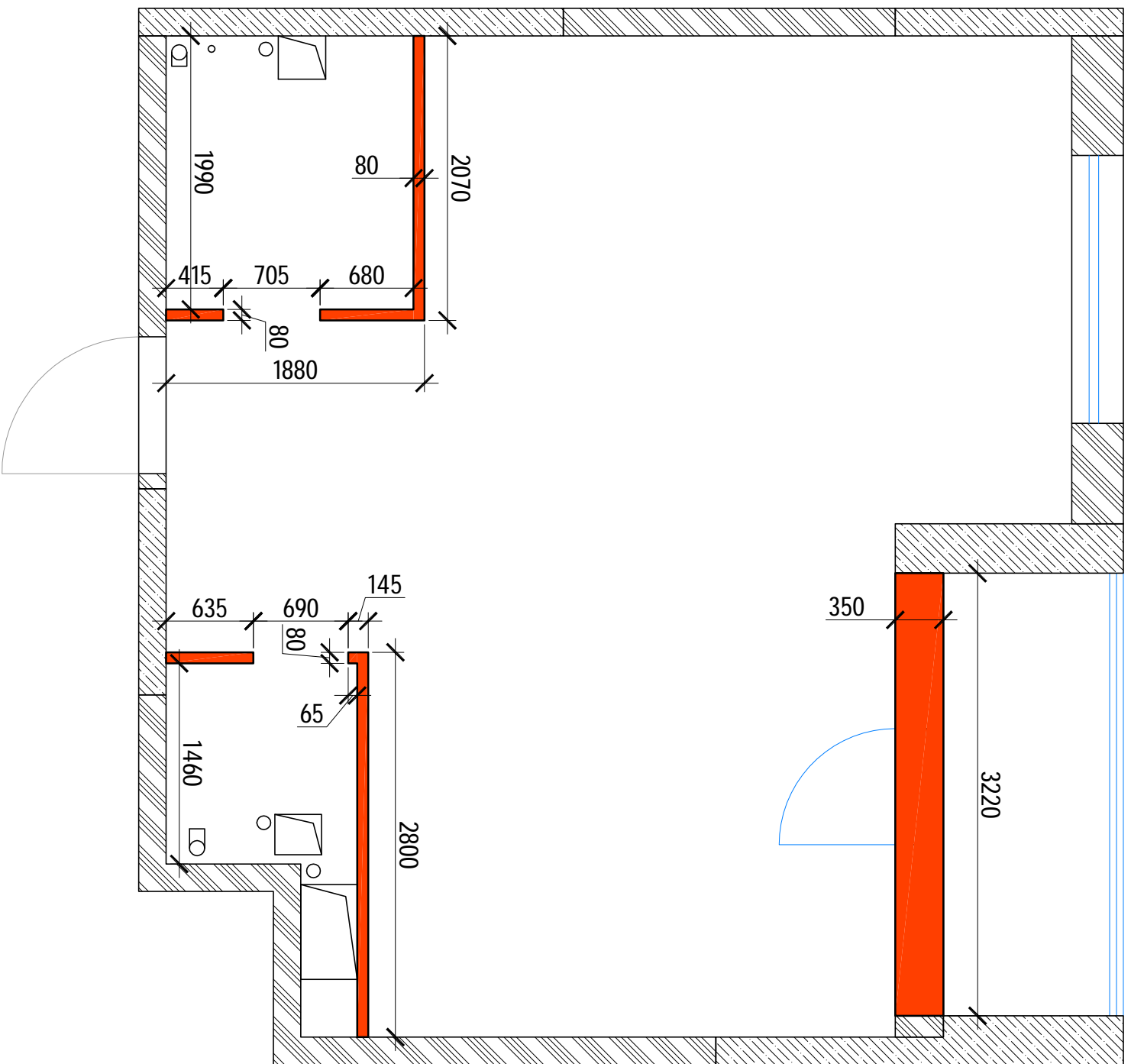
Условные обозначения:



- Примечания:**
1. Все размеры даны в мм.
 2. Высоты помещений указаны между соседним полом и потолком.
 3. Исходным полом считать ж.б. плиту перекрытия

ГАП		Техническая часть дизайн-проекта квартиры	этадия	лист	листов
ГИП			РП	3	
Архитектор	Попель Г.В.		Попель Глеб Вячеславович 8-926-377-40-35 www.designapartment.ru		
д-рм Вячеслав УЗМ		Обмерный план			
Заказчик					

План демонтажа перегородок

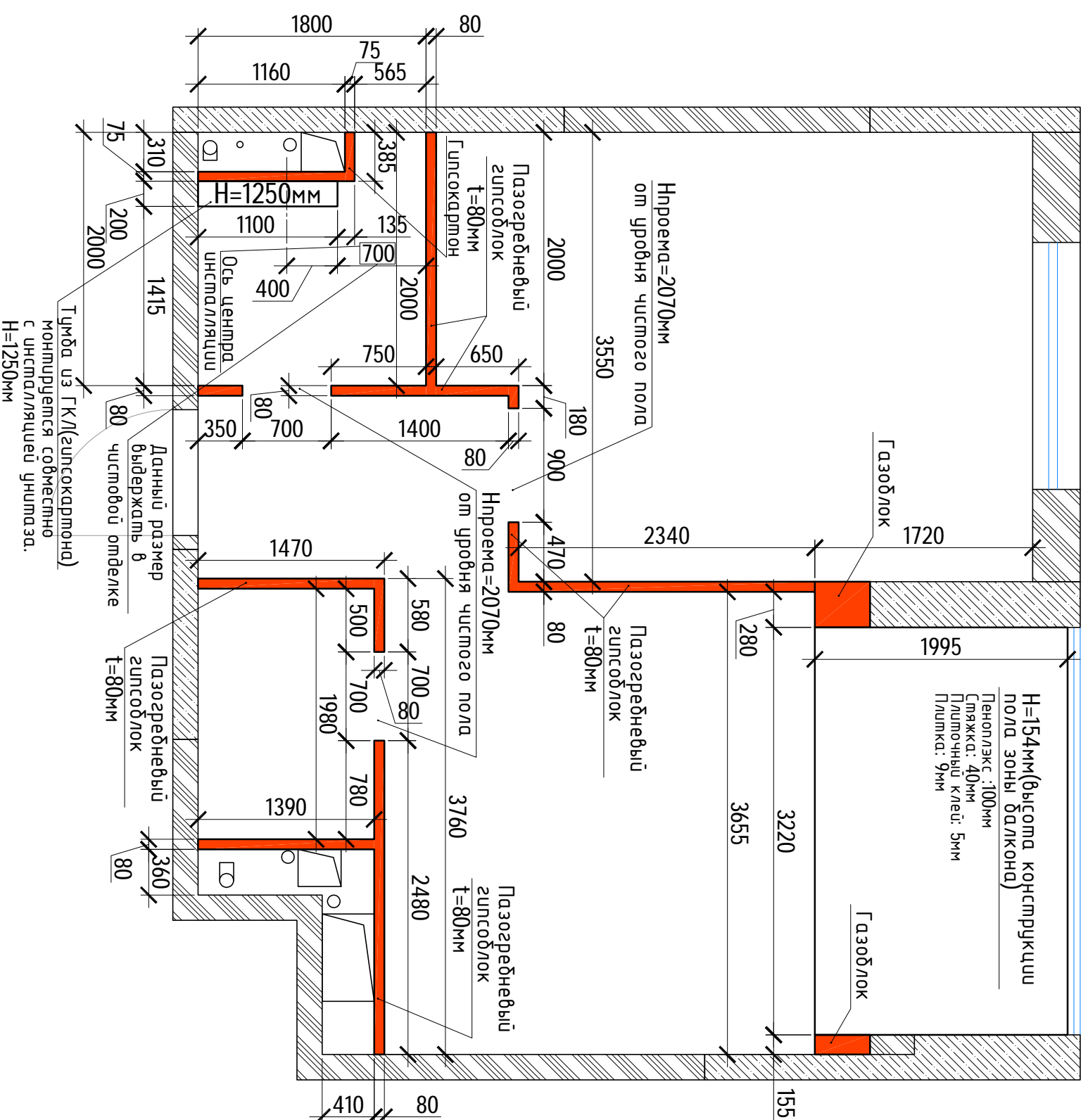


Условные обозначения:
Демонтируемая конструкция

Примечания:
1. Все размеры даны в мм.

ГАП					стадия	лист	листов
ГИП							
Архитектор	Попель Г.В.				РП	4	
дата введения изм.							
Заказчик					Попель Г.В. Вячеславович 8-926-377-40-35 www.designpartiment.ru		
					План демонтажа перегородок		
					Техническая часть дизайн-проекта квартиры		

План монтажа перегородок



Условные обозначения:



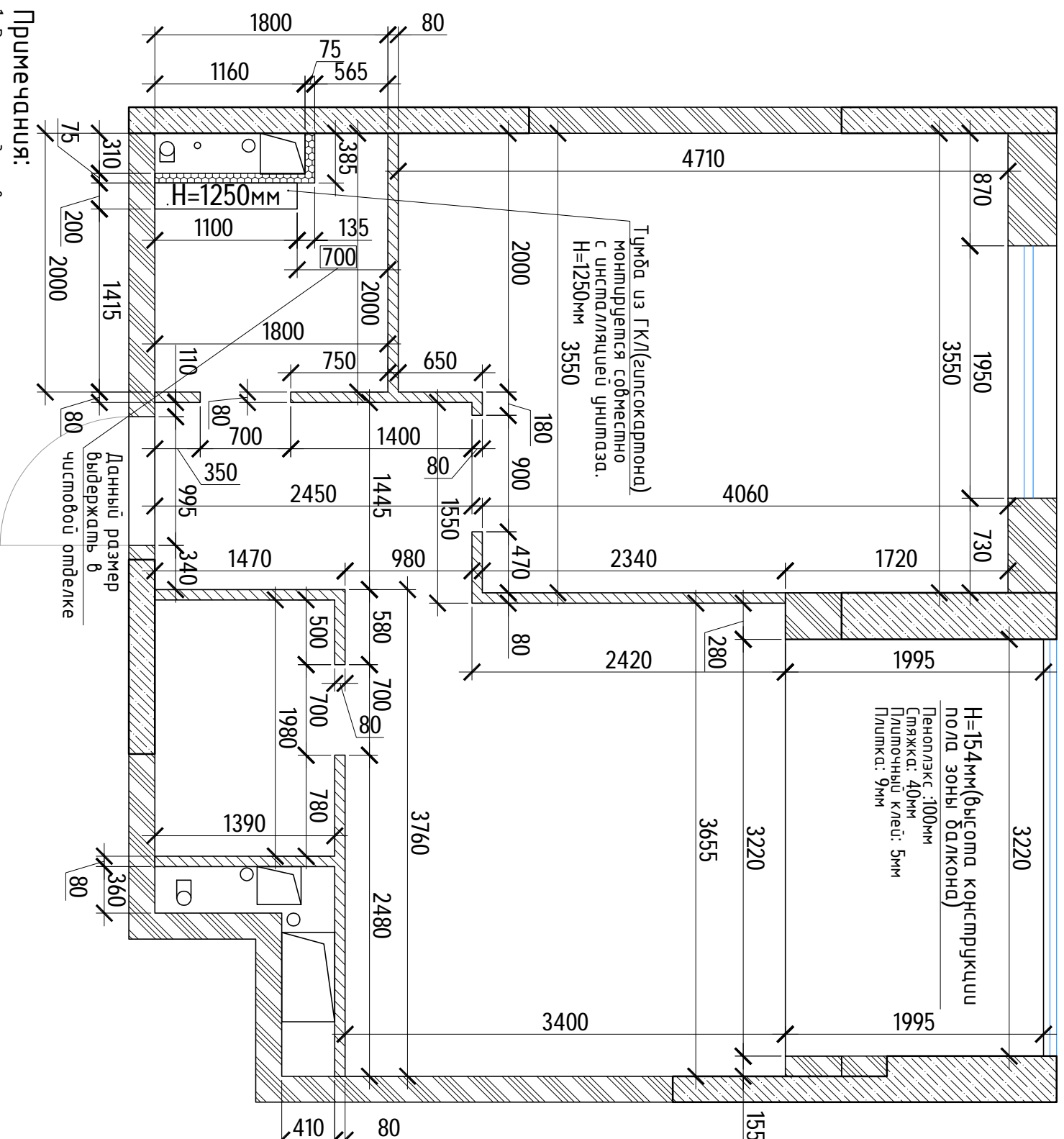
Монтируемая конструкция

Примечания:

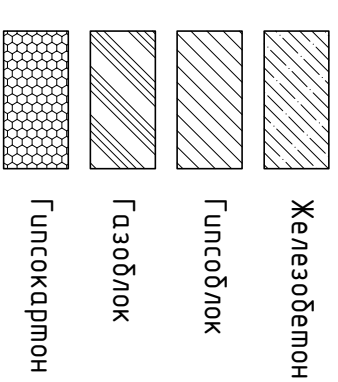
1. Все размеры даны в мм.
2. Все высоты указаны от уровня чистого пола.
3. Все размеры стен даны без учета штукатурки(отделки), кроме отдельных обозначенных на чертеже.
4. Высота дверных проемов для распашных дверей $H=2070\text{мм}$ от уровня чистого пола кроме отдельно обозначенных на чертеже.
5. Единый уровень чистого пола в зонах укладки чистовых отделочных материалов различной толщины достигается за счет изменения толщины слоя наливного пола $t=0-10\text{мм}$.
6. Во влажных помещениях швы гидроизолятора склеить с нахлестом $L=250\text{мм}$.
7. Стены/тумбы из ГКЛ в санузлах монтируются совместно с монтажем сантехнических установок.
8. Пирог по полу является рекомендуемым и может корректироваться при согласовании с заказчиком.
9. При монтаже "теплого пола", толщину слоя плиточного клея корректировать согласно тех. требованиям производителя греющего кабеля. Общую высоту конструкции пола скорректировать согласно величине новой толщины плиточного клея.
10. На балконе утеплить стены, пол, потолок экструированным пенополистиролом(Пеноплекс).
11. Монтаж ванной производится до отделки стен.

ГАП		Техническая часть дизайн-проекта к/архтуры	этадия	лист	листов
ГИП			РП	5	
Архитектор	Попель Г.В.	План монтажа перегородок	Попель Глеб Вячеславович 8-926-377-40-35 www.designartment.ru		
Дата введения изм.					
Заказчик					

План перегородок



Условные обозначения:

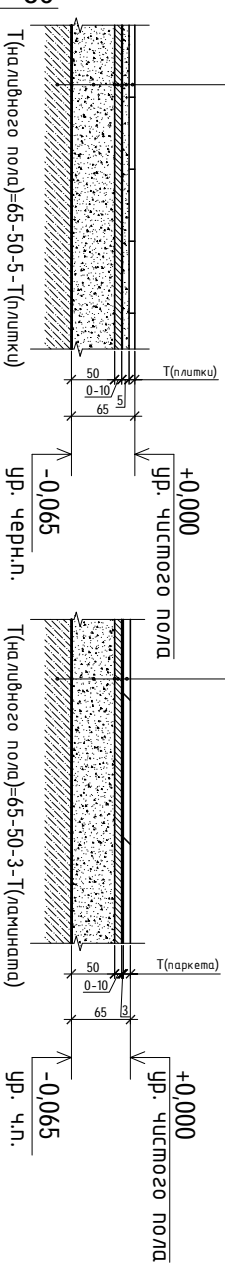


Порог по полу в зоне керам. плитки в сухих помещениях
М 1:10

- Плитка, керамогранит
- Плиточный клей (UNIS PLUS) - 5мм
- Грунтовка
- Наливной пол 0-10мм
- Грунтовка
- ц.п. стяжка -50мм
- Грунтовка
- ж.д. плитка перекрытия

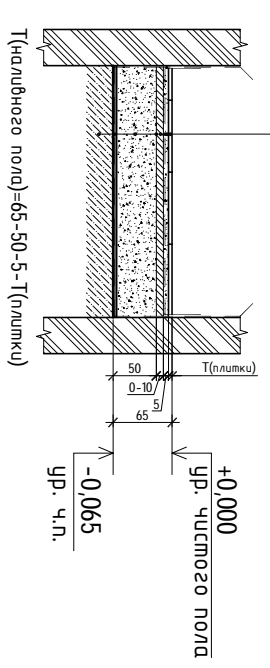
Порог по полу в зоне ламината
М 1:10

- Ламинат
- Подложка
- Наливной пол 0-10мм
- Грунтовка
- ц.п. стяжка -50мм
- Грунтовка
- ж.д. плитка перекрытия



Порог по полу в зоне керам. плитки во влажных помещениях
М 1:10

- Плитка, керамогранит
- Плиточный клей (UNIS PLUS) -5мм
- Гидроизоляция MARELASTIC MAREI
- Наливной пол 0-10мм
- Грунтовка
- ц.п. стяжка -50мм
- Гидростеклоизол
- ж.д. плитка перекрытия

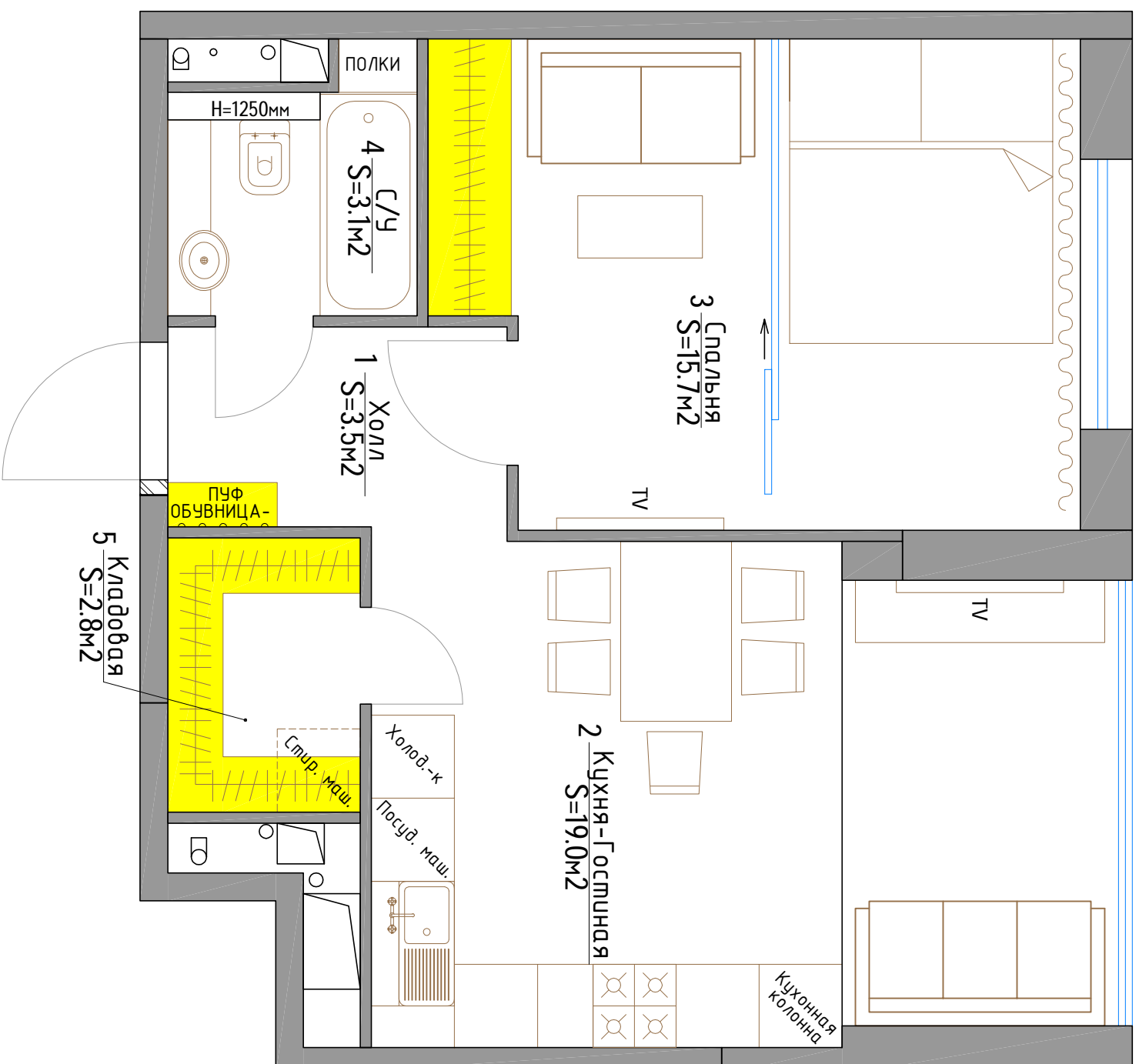


Примечания:

1. Все размеры даны в мм.
2. Все высоты указаны от уровня чистого пола.
3. Все размеры стен даны без учета штукатурки (отделка), кроме отдельно обозначенных на чертеже.
4. Высота дверных проемов для распашных дверей H=2070мм от уровня чистого пола кроме отдельно обозначенных на чертеже.
5. Единый уровень чистого пола в зонах укладки чистовых отделочных материалов различной толщины достигается за счет изменения толщины слоя наливного пола t=0-10мм.
6. Во влажных помещениях швы гидростеклоизола склеить с нахлестом L=250мм.
7. Стены/тумбы из ГКЛ в санузлах монтируются совместно с монтажом сантехнических установок.
8. Порог по полу является рекомендуемым и может корректироваться при согласовании с заказчиком.
9. При монтаже "теплого пола", толщину слоя плиточного клея корректировать согласно тех. требованиям производителя греющего кабеля. Общую высоту конструкции пола скорректировать согласно величине новой толщины плиточного клея.
10. На балконе уместить стены, пол, потолок экструдированным пенополистиролом (Пеноплекс).
11. Монтаж ванной производится до отделки стен.

ГАП			стадия	лист	листоб
ГИП					
Архитектор	Попель Г.В.	Техническая часть дизайн-проекта кабинеты	РП	6	
дата внесения изм.					
Заказчик		Попель Г.В. Вячеславович 8-926-377-40-35 www.designarttime.ru			

План расстановки мебели

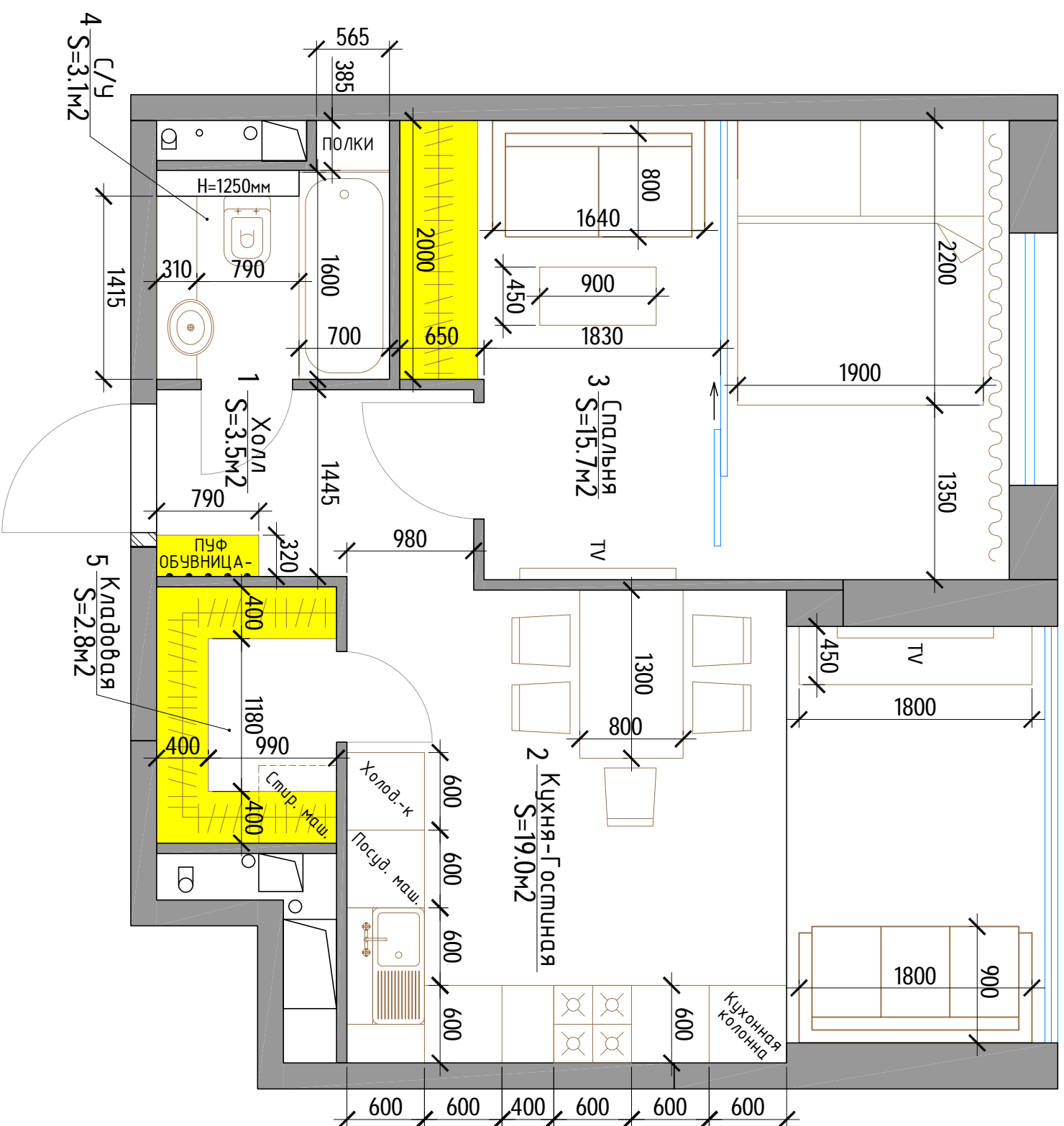


Экспликация помещений квартиры

№	Наименование помещения	S, м ²
01	Холл	3,5
02	Кухня-Гостиная	19,0
03	Спальня	15,7
04	С/У	3,1
05	Кладовая	2,8
Общая площадь квартиры:		44,1

ГАП				
ГИП				
Архитектор	Попель Г.В.	Техническая часть	стадия	лист
дата выдачи УЗМ		дизайн-проекта квартиры	ПП	7
Заказчик		План расстановки мебели	Попель Г.В. Вячеславович 8-926-377-40-35 www.designapartment.ru	

План расстановки мебели с размерами

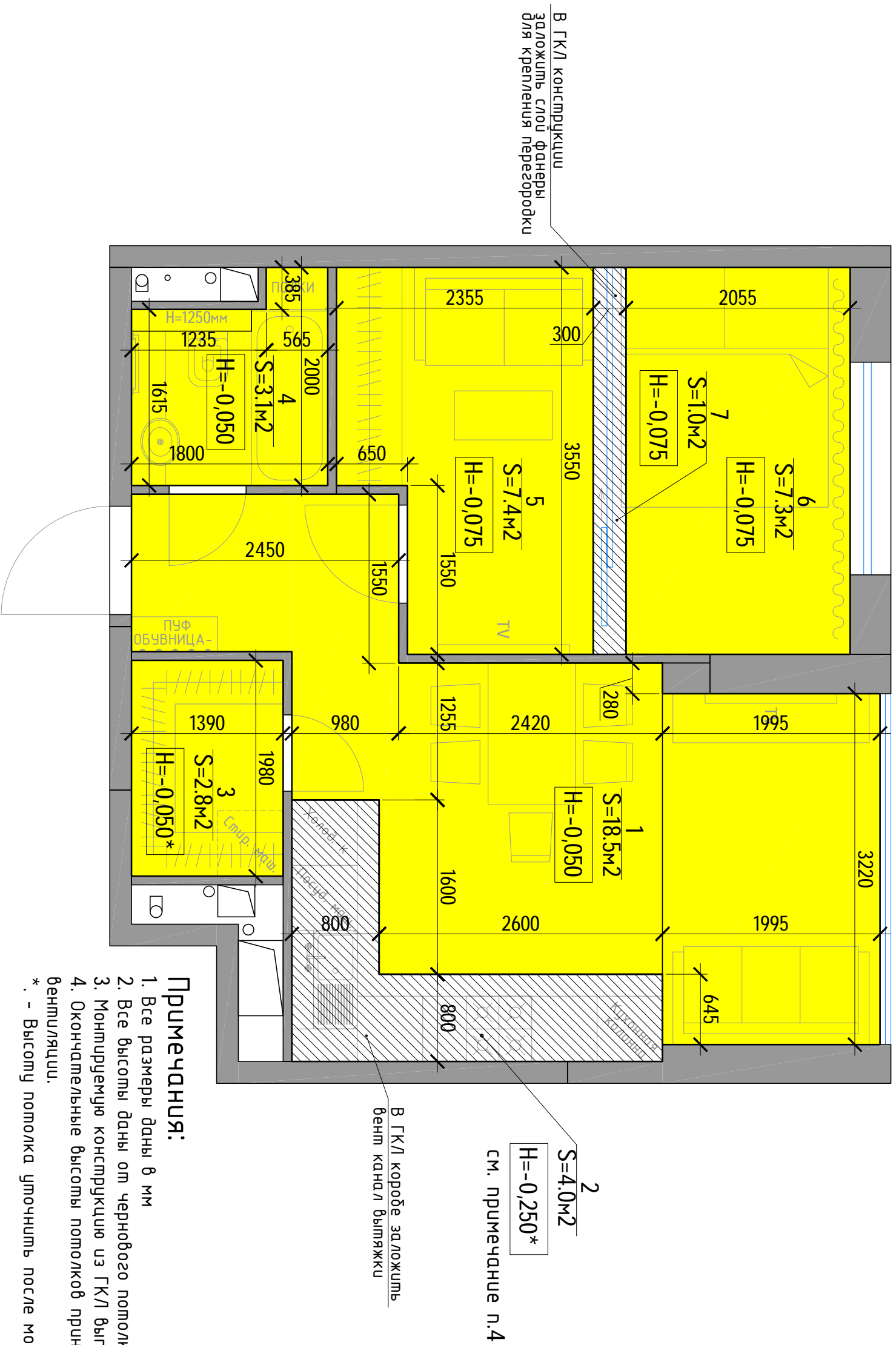


Экспликация помещений квартиры

№	Наименование помещения	S, м ²
01	Холл	3,5
02	Кухня-Гостиная	19,0
03	Спальня	15,7
04	С/У	3,1
05	Кладовая	2,8
Общая площадь квартиры:		44,1

ГАП				
ГИП				
Архитектор	Попель Г.В.	Техническая часть	смадия	лист
Дата Внесения УЗМ		дизайн-проекта квартиры	ПЛ	8
Заказчик		План расстановки мебели с размерами	Попель Г.В. Внечес/ладович 8-926-377-40-35 www.designapartment.ru	

План потолка

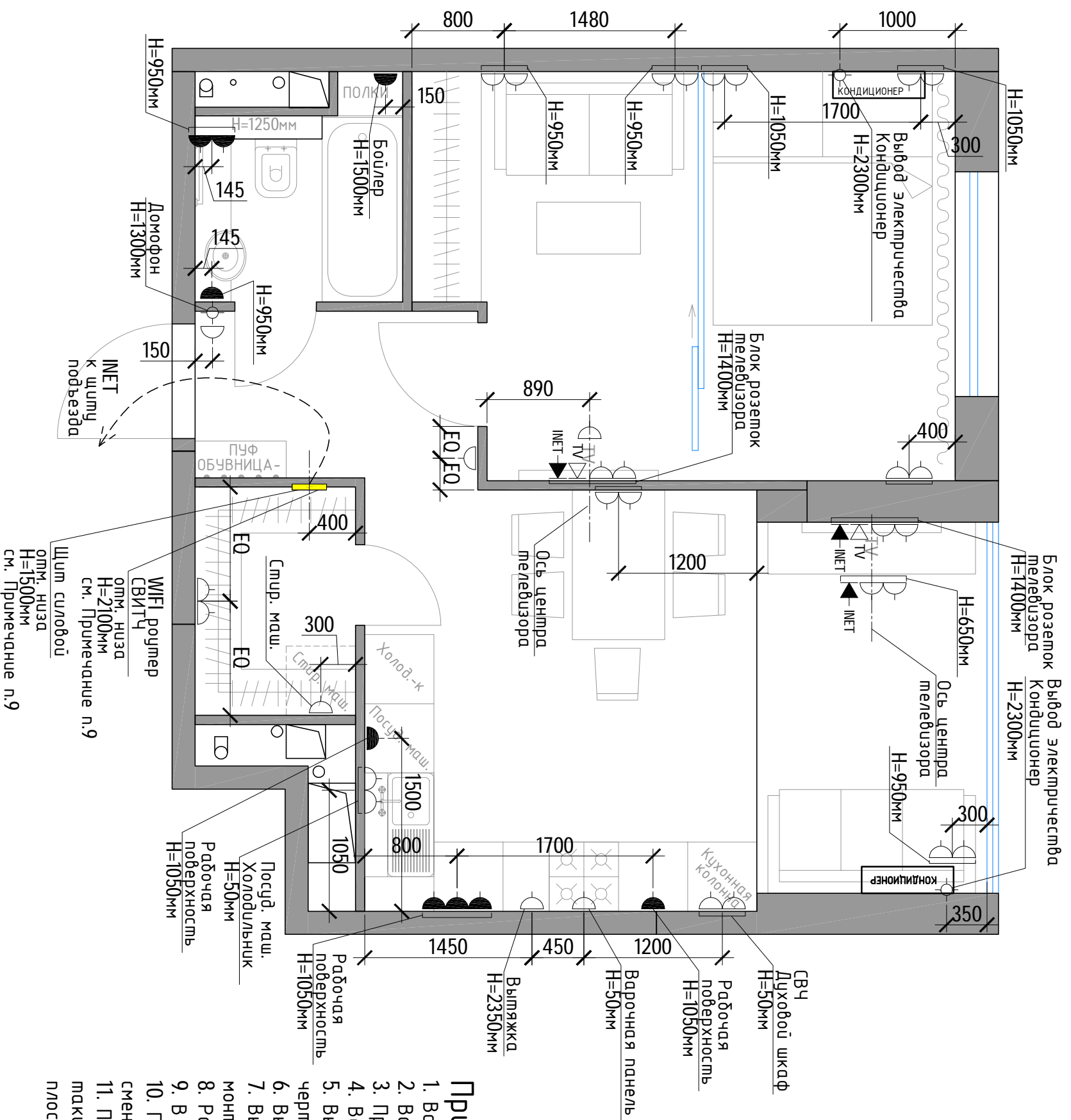


Примечания:

1. Все размеры даны в мм
 2. Все высоты даны от чернового потолка.
 3. Монтируемую конструкцию из ГКЛ выполнить из гипсокартона в 2 слоя.
 4. Окончательные высоты потолков принять после согласования проекта вентиляций.
- *. - Высоту потолка уточнить после монтажа вентиляции.

ГАП		Техническая часть	этадия	лист	лист 08
ГИП		дизайн-проект к/арштуры	РП	9	
Архитектор	Попель Г.В.				
дата вынесения узм.					
Заказчик		Попель Глеб Вячеславович			
		8-926-377-40-35			
		www.designapartment.ru			

План розеток



Спецификация электроарматуры

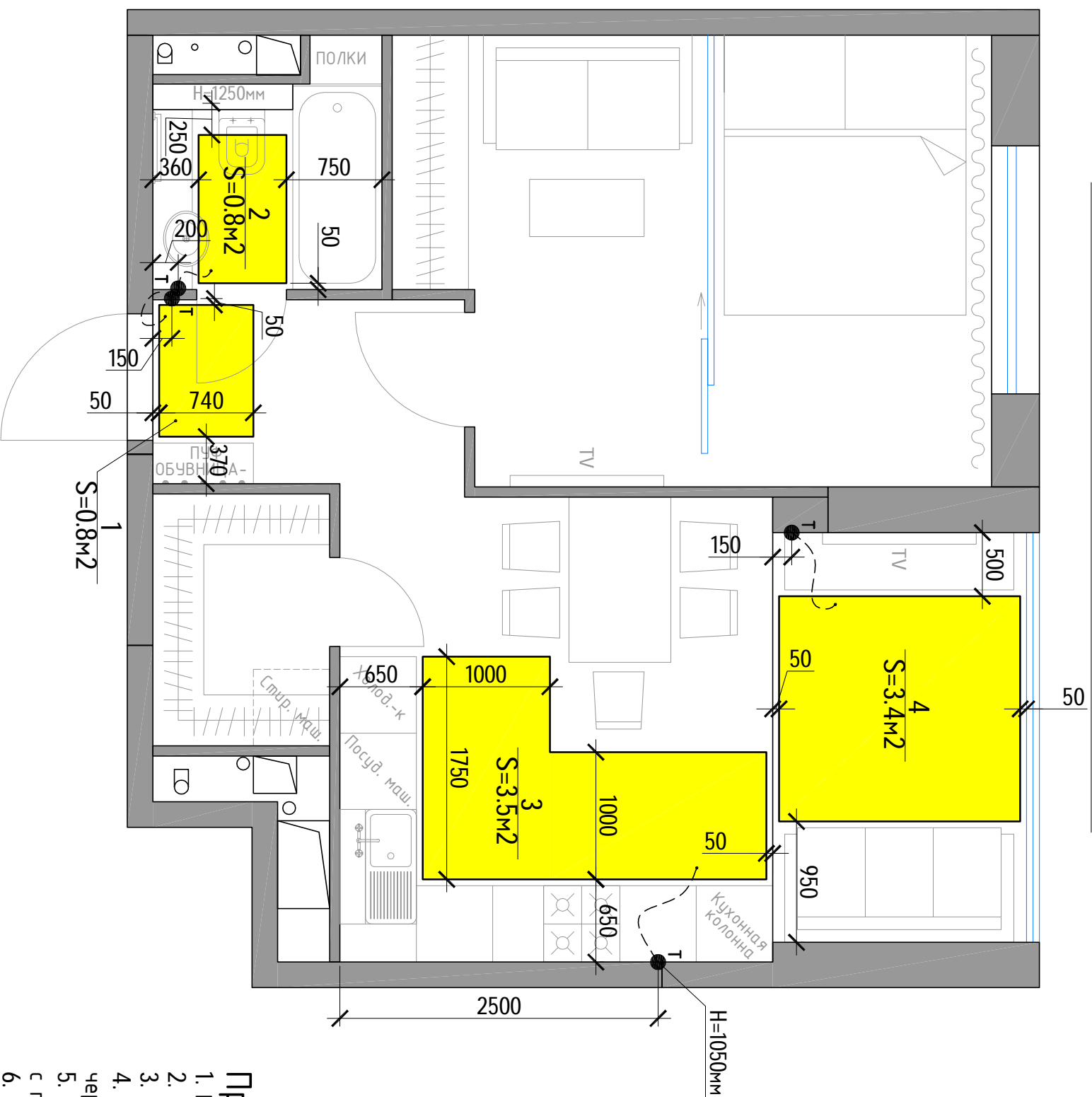
№	Наименование	Кол-во, шт
1	Выход электричества	3
2	Розетка бытовая	34
3	Розетка влагозащитная	9
4	ТВ. Телевизионная розетка	2
5	ТФ. Телефонная розетка	0
6	ИНЕТ. Компьютерная розетка	3

Примечания:

1. Все размеры даны в мм.
2. Все привязки указаны с учетом чистой отделки.
3. Привязки даны от существующих стен, до центральной оси блока.
4. Все высоты даны от чистого пола.
5. Высота всех выключателей $h=900$ мм, кроме отдельно обозначенных на чертеже.
6. Высота всех розеток $h=300$ мм, кроме отдельно обозначенных на чертеже.
7. Выключатели и розетки, расположенные в районе дверных проемов монтируются с привязкой $t=200$ мм кроме отдельно обозначенных на чертеже.
8. Размер EQ - означает равные отрезки в рамках одной цепочки размеров.
9. В слаботочный щит выведут 2 силовые розетки (220V).
10. Привязки даны для кондиционеров Mitsubishi MS-GF35/MSU-GF35 VA. При смене марки кондиционера - уточнить привязку выводов электричества.
11. При смене марки кондиционера высоту вывода коммуникаций выбирать таким образом, чтоб кондиционер был установлен максимально близко к плоскости потолка.

ГАП		Техническая часть	стадия	лист	листов
ГИП		дизайн-проект кбдршурь	РП	10	
Архитектор	Попель Г.В.				
дата введения					
изм.					
Заказчик		Попель Г.В. Вячеславович			
		8-926-377-40-35			
		www.designapartment.ru			

Схема расположения теплых полов



Условные обозначения

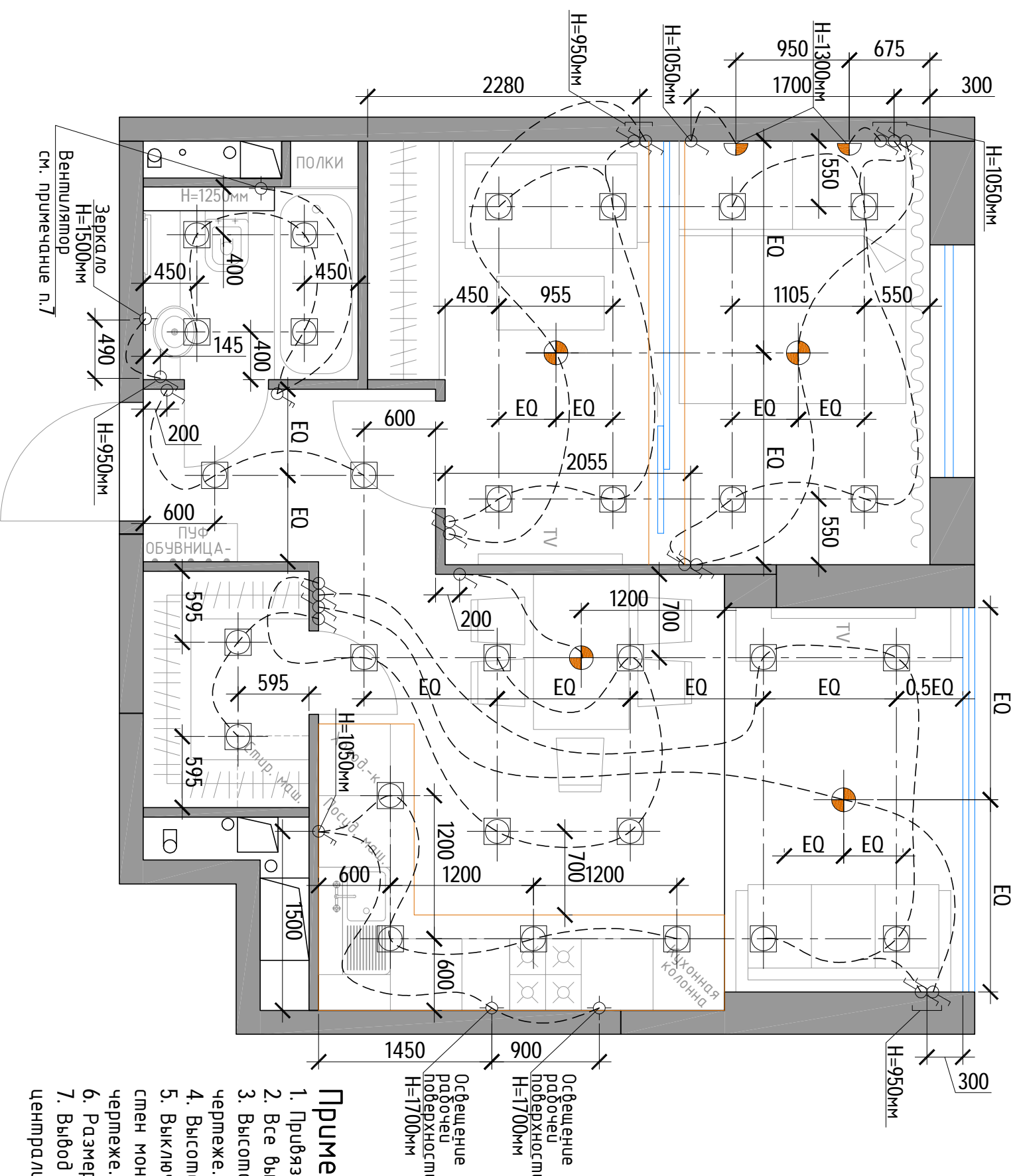
	Датчик теплого пола
	Электрический проводной теплый пол

Примечания:

1. Все размеры даны в мм.
2. Привязки даны от существующих стен, до центральной оси блока.
3. Все высоты даны от чистого пола.
4. Высота всех терморегуляторов $H=1100$ мм, кроме отдельно обозначенных на чертеже.
5. Терморегуляторы, расположенные в районе дверных проемов монтируются с привязкой $t=200$ мм кроме отдельно обозначенных на чертеже.
6. Размер EO - означает равные отрезки в рамках одной цепочки размеров.

ГАП				
ГИП				
Архитектор	Попель Г.В.	Техническая часть дизайн-проекта кбартуры	стадия	лист
дата вынесения изм.			РП	11
Заказчик		Схема расположения теплых полов		
		Попель Г.В. Вячеславович 8-926-377-40-35 www.designapartment.ru		

План освещения



Спецификация электроарматуры

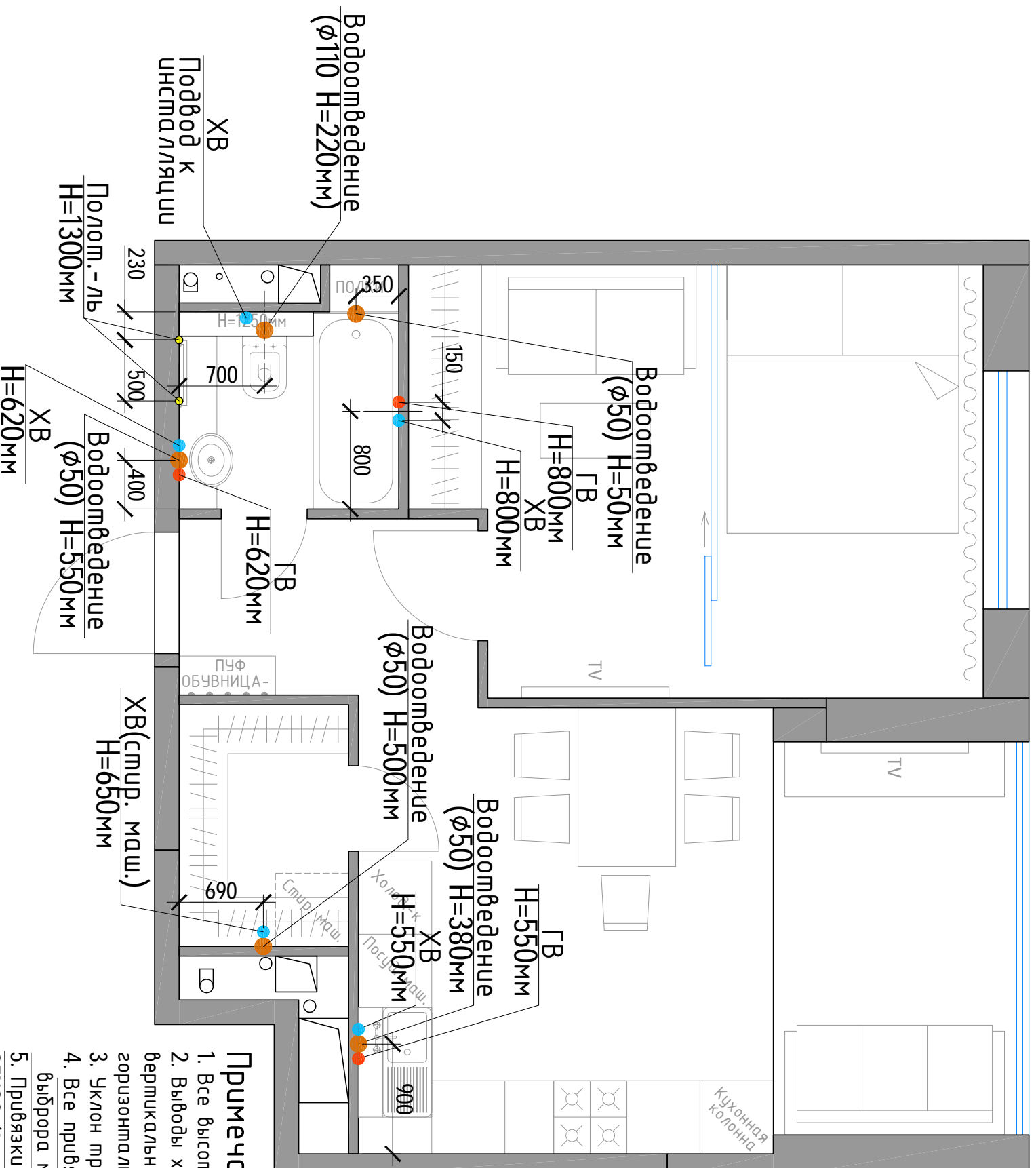
N	Наименование	Общее Кол-во, шт
1	Выход электричества	4
2	Встраиваемый светильник	29
3	Подвесной светильник (тип люстра)	4
4	Светильник настенный (тип бра)	2
5	Выключатель одноклавишный	7
6	Выключатель двухклавишный	2
7	Переключатель одноклавишный	12

Примечания:

1. Привязки даны от существующих стен, до центральной оси блока.
2. Все высоты даны от чистого пола.
3. Высота всех выключателей $h=900$ мм, кроме отдельно обозначенных на чертеже.
4. Высота всех розеток $h=300$ мм, кроме отдельно обозначенных на чертеже.
5. Выключатели и розетки, расположенные в районе дверных проемов и углов стен монтируются с привязкой $t=200$ мм кроме отдельно обозначенных на чертеже.
6. Размер EQ - означает равные отрезки в рамках одной цепочки размеров.
7. Вывод питания вентилятора вывести в вент. отверстие в зоне отвода централизованной шахты.

ГАП		Техническая часть	этадия	лист	листов
ГИП		дизайн-проект кбартуры	РП	12	
Архитектор	Попель Г.В.				
дата вынесения изм.					
Заказчик		Попель Г.В. Вячеславович 8-926-377-40-35 www.designartment.ru			

Схема точек подвода/отвода воды



Примечания:

1. Все высоты даны от чистого пола.
2. Выводы холодной и горячей воды не имеют привязки относительно вертикальной оси монтируются симметрично выводу канализации с горизонтальным расстоянием $t=150\text{мм}$ между центрами выводов.
3. Уклон трубы канализации выдержать не менее $i=2\%$ (2см на 1 м.пог.)
4. Все привязки, высоты уточнить после окончательного выбора мебели, СОГЛАСНО ТЕХ.КАРТАМ НА САНТЕХНИКУ.
5. Привязки выводов коммуникаций для унитаза подобраны для модели РОСА ДАМА SENSО (346517000)

ГАП		Техническая часть	этадия	лист	лист 06
ГИП		дизайн-проект кбартуры	РП	13	
Архитектор	Попель Г.В.				
диз. Вячеслав ЦМ.		Схема точек подвода/отвода воды			Попель Г.В. Вячеславovich 8-926-377-40-35 www.designapartment.ru
Заказчик					