



Máquina de corte Secotom

Precisión demostrada

Para quienes buscan una máquina de corte que ha demostrado su valor

Para quienes prefieren una precisión demostrada

La primera máquina de corte de precisión Secotom salió al mercado en el año 2001, y su éxito fue inmediato. Desde entonces, hemos distribuido miles de unidades Secotom a laboratorios de todo el mundo.

¿Y qué es lo que hace que, a primera vista, esta modesta máquina de corte sea todo un éxito? Quizás se deba a su facilidad de manejo, ya que apenas requiere formación. Probablemente sea su extrema versatilidad que permite seccionar un amplio rango de materiales. Y sin lugar a dudas, su elevado nivel de flexibilidad ofrecido por el amplio espectro de herramientas de sujeción, junto con la opción de la mesa X.

Para quienes prefieren una precisión demostrada, bienvenidos al mundo de Secotom.







Struers
High Quality Cut-off Wheel
30A20
Max 5000 rpm - 50mm



5

Detalles precisos

Secotom incluye múltiples detalles para lograr un corte de precisión. Aquí, hemos seleccionado los cinco aspectos más interesantes y destacados. Todos los detalles de este folleto se incluyen en el modelo de máxima funcionalidad. Consulte las características de cada uno de los tres modelos al final de este folleto.

Apenas requiere formación

debido a sus ajustes sencillos con un panel de control intuitivo.

Un panel de control sencillo y una pantalla en color facilitan el funcionamiento y eluden menús complejos. Configure los parámetros con un botón multifunción y utilice la palanca de mando para agilizar el posicionamiento de la pieza, además de ajustar automáticamente la altura del disco de corte. Eso es todo.

Seccione un amplio rango de tamaños y formas con la mesa de ranura en T móvil y muy flexible

La mesa de corte en Secotom le ofrece una precisión y flexibilidad óptimas en un amplio rango de tamaños y formas. Podrá seccionar piezas de gran tamaño (hasta 70 mm / 2,8" de diámetro o 165 x 50 mm / 6,5" x 2). La mesa incluye ranuras en T de 8,0 mm, lo que le permite elegir entre una amplia gama de herramientas de sujeción hasta encontrar el ajuste adecuado para su corte y el máximo nivel de precisión.

El reposicionamiento de las piezas se sustituye por un movimiento X automático

Realice varias series de cortes sin perder tiempo en reposicionar la pieza de trabajo, gracias al movimiento X opcional. La mesa de corte tiene un movimiento de 40 mm, y le permite elegir hasta cuatro láminas de diferente grosor.

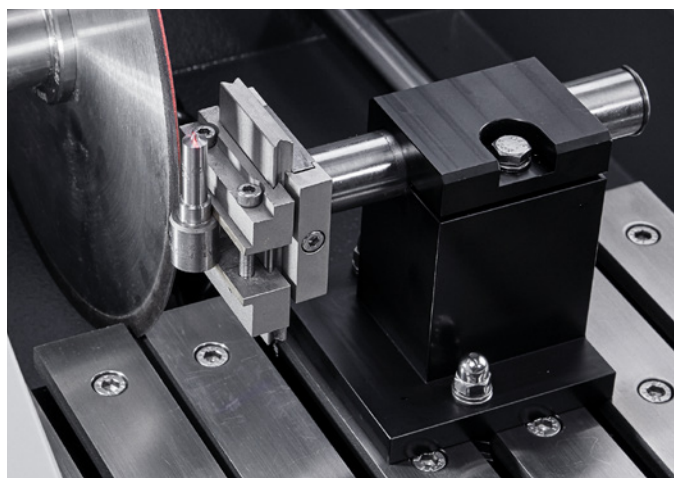
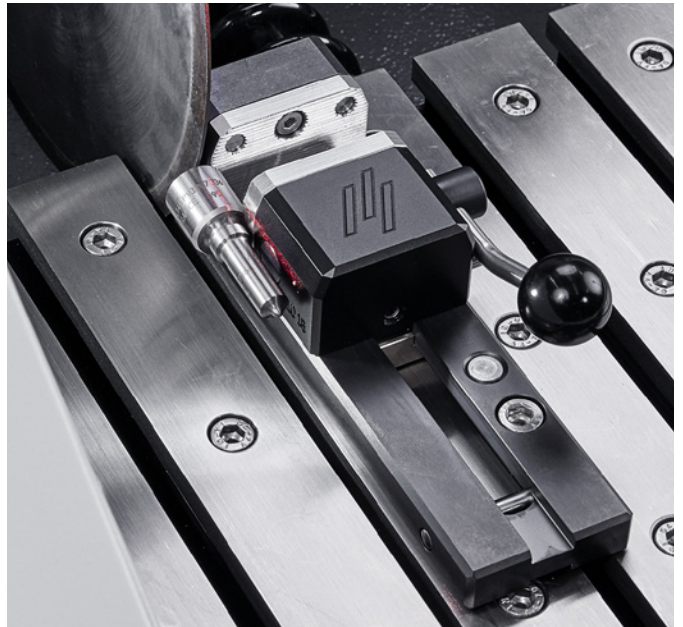
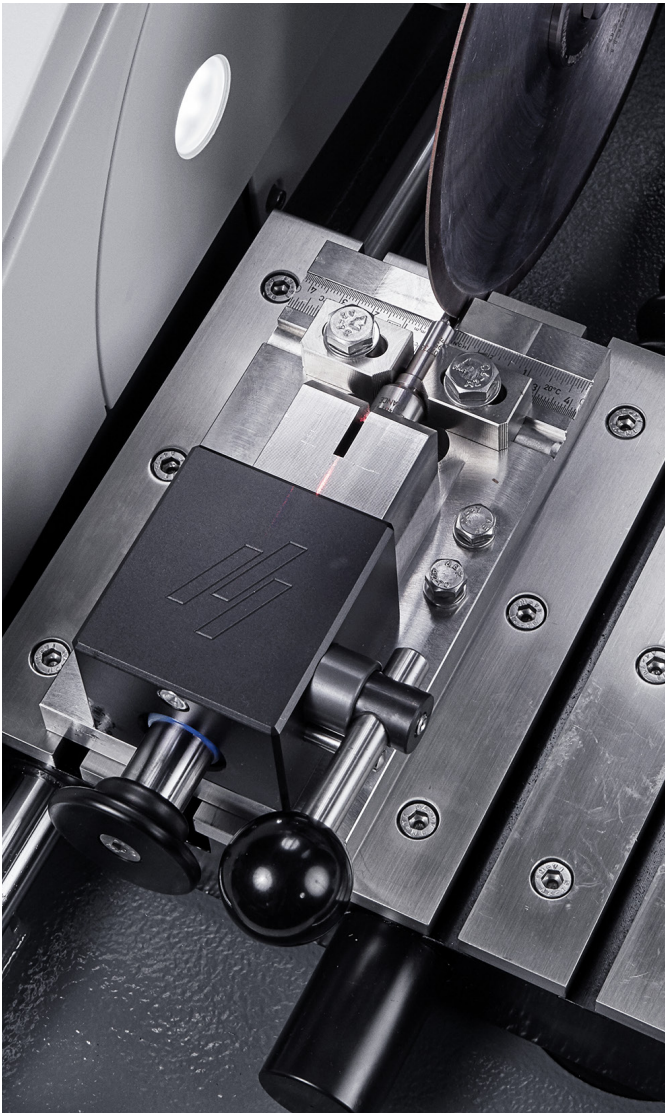
Logre la posición adecuada en el primer intento con la ayuda de una luz láser de posicionamiento

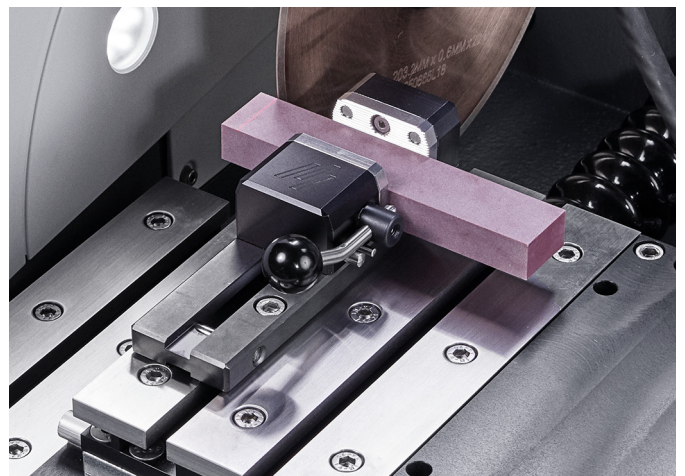
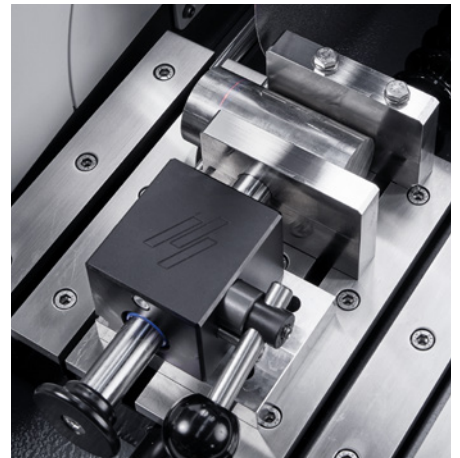
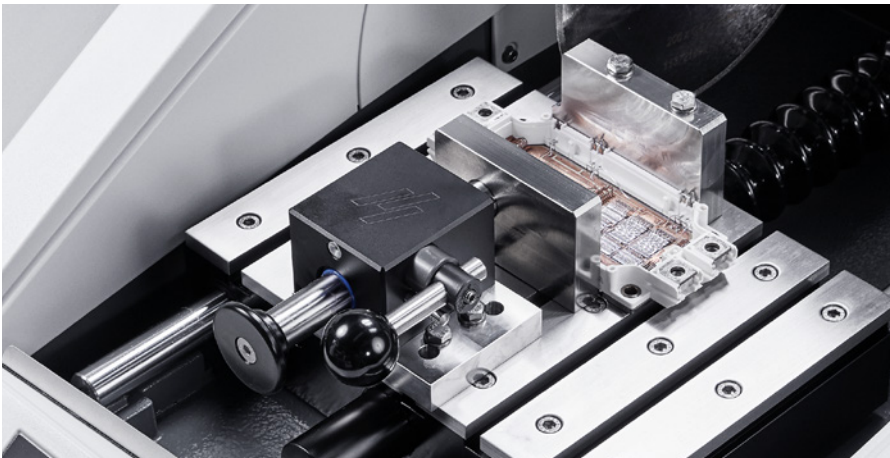
El posicionamiento puede requerir mucho tiempo, pero con la luz láser que incluye Secotom es más sencillo ya que le indica dónde realizar el corte. Utilice la luz láser junto con la palanca de mando para un posicionamiento más sencillo.

Solo necesitará una herramienta de corte de precisión para la mayoría de materiales

Secotom realiza cortes precisos de materiales lo suficientemente estables como para someterse a una inspección materialográfica; por ejemplo: cerámicas, compuestos, carburos sinterizados, componentes electrónicos, cristales, minerales, etc.

Fijación segura de cualquier pieza





Opción para tamaños de disco de corte variables

Elija entre diámetros de 75-203 mm (3-8").

Luz láser

Señala la posición precisa para realizar el corte.

Modo ExciCut para materiales duros

Un movimiento especial del disco de corte reduce el área de contacto con la pieza y minimiza el riesgo de daño térmico.

Ajuste de la altura del disco de corte

En un rango de 40 mm (1,6").

OptiFeed: control de velocidad de avance inteligente

Evita la sobrecarga del motor.

Palanca de mando

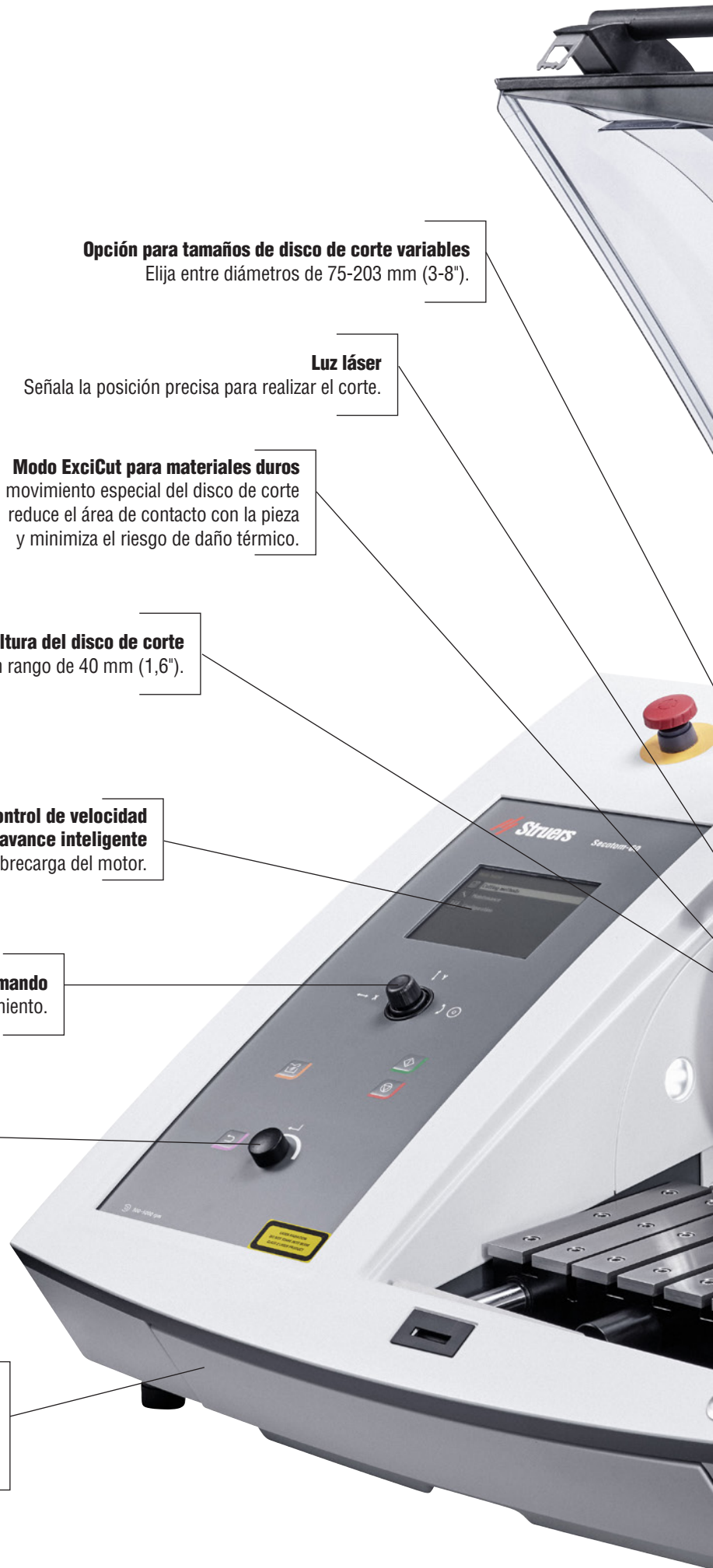
Facilita y agiliza el posicionamiento.

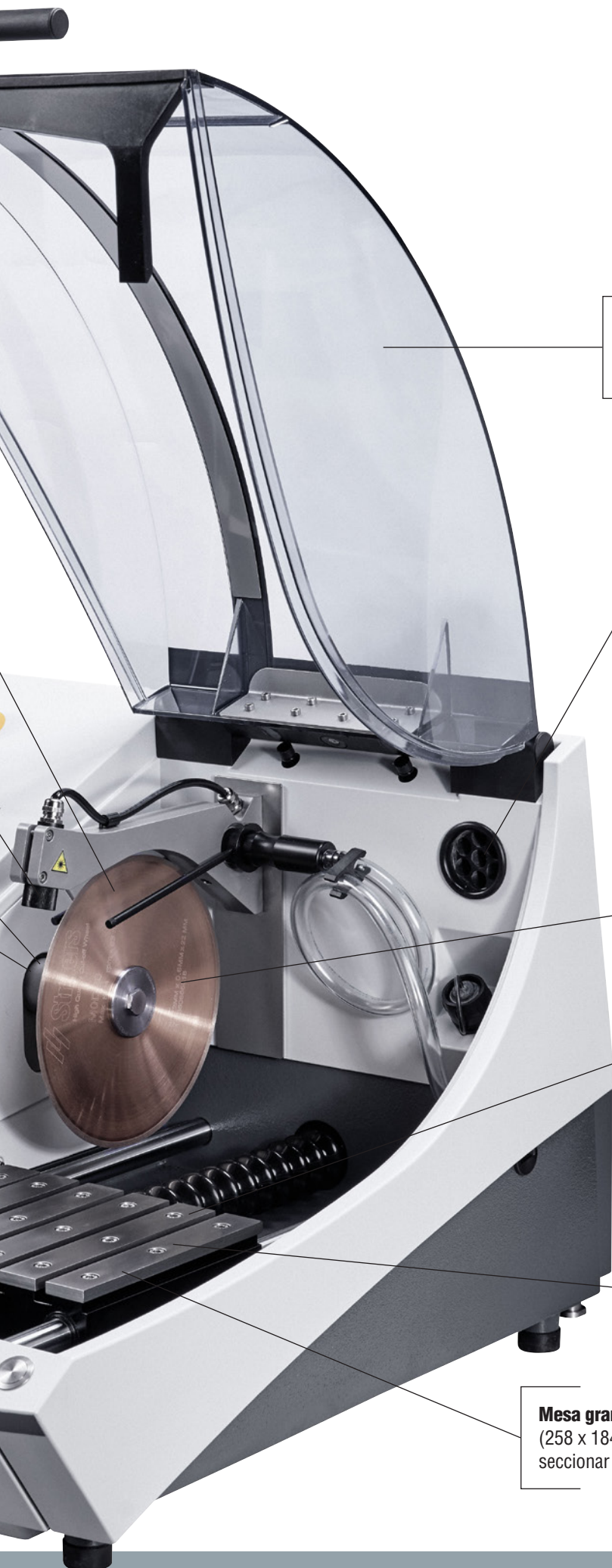
Interfaz de usuario intuitiva

Simplifica su uso y apenas requiere formación.

Unidad de recirculación y enfriamiento integrada

Reduce el impacto ambiental y mejora la accesibilidad.



**Protector de seguridad transparente**

No se podrá realizar el corte a menos que la cubierta esté cerrada.

Conexión directa a un sistema de escape externo

Permite trabajar en un ambiente más saludable.

Afilador manual opcional

Facilita el afilado de discos de corte de CBN y de diamante para mejorar el resultado.

Velocidad variable en el disco de corte

Permite realizar una sección óptima con diferentes tipos y tamaños de disco de corte.

Ranuras en T de 8,0 mm

Ofrecen máxima flexibilidad de sujeción.

Movimiento X automático

La mesa X opcional permite el corte en serie sin reposicionamiento.

Definición previa de la longitud del corte para una parada automática

Le permite centrarse en otras tareas mientras la máquina realiza el corte.

Mesa grande y móvil

(258 x 184 mm / 10,2 x 7,2") para seccionar piezas de gran tamaño.

Ventajas clave para un corte de precisión óptimo

La luz láser señala la posición precisa para realizar el corte

La luz láser es de gran ayuda durante la sujeción, ya que señala la posición precisa para realizar el corte. Esto facilita y agiliza el posicionamiento.

La interfaz de usuario intuitiva simplifica su uso

Secotom no necesita ninguna programación, lo que evita que el usuario se pierda con menús complejos. Además, incluye una gran pantalla en color para facilitar su uso. La navegación y el cambio de parámetros se realiza de forma rápida y sencilla con un botón de giro/pulsación.

Mesa grande y móvil para seccionar piezas de trabajo de gran tamaño y profundidad

La mesa de corte mide 258 x 184 mm / 12,2" x 7,2" y es ideal para seccionar piezas de gran tamaño y profundidad. La flexibilidad de esta gran mesa de corte es ideal para la sujeción.

Movimiento en X automático para un corte en serie sin reposicionamiento

Una mesa X opcional permite el corte en serie sin reposicionamiento, lo que agiliza en gran medida la secuencia de corte.

Ajuste de la altura del disco de corte

La altura del disco de corte en Secotom se puede ajustar hasta un rango de 40 mm (1,6") lo que facilita su uso con diversas herramientas de sujeción y soportes para muestras de cola milano. Además, permite utilizar diversos tamaños de disco de corte, lo que facilita la compensación de desgaste del disco.

Unidad de recirculación y refrigeración integrada para reducir el impacto ambiental

La unidad de recirculación y enfriamiento reduce el impacto ambiental y mejora la accesibilidad. Dicha unidad incluye una barrera interior para captar los residuos del corte de mayor tamaño a fin de reducir el bloqueo de las boquillas de refrigeración.

El modo ExciCut para materiales duros minimiza el riesgo de daño térmico

ExciCut se utiliza para seccionar materiales extremadamente duros que no admiten un corte directo, minimizando el riesgo de daño térmico en la pieza. ExciCut funciona moviendo el disco de corte hacia arriba y abajo mientras que la mesa de corte se mueve hacia adelante. Esto garantiza un pequeño área de contacto entre el disco de corte y la pieza de trabajo y mejora el acceso al refrigerante.



OptiFeed es un control de velocidad de avance inteligente que evita la sobrecarga del motor

Seccionar piezas de trabajo de formas irregulares puede ser difícil, ya que el riesgo de provocar daños en la pieza o en el disco de corte es alto. Dado que el área de contacto entre la pieza y el disco cada vez es mayor, la fuerza aumenta para mantener el avance pre-establecido, y ello puede sobrecargar la máquina de corte. Aunque gracias a OptiFeed, la velocidad de avance se reduce automáticamente en esta situación, y cuando el área de contacto disminuye de nuevo, la velocidad de avance aumenta automáticamente al máximo pre-ajustado.

Conexión directa a un sistema de escape externo

La sección de ciertos materiales puede generar humo nocivo y desagradable. A fin de lograr un ambiente más saludable,

Secotom incluye una conexión directa a un sistema de escape externo, en línea con nuestra recomendación general de instalar una vía de escape de la cámara de corte.

Afilador manual opcional

El afilador manual facilita el afilado de discos de corte de CBN y de diamante.

La capacidad de corte se reduce gradualmente durante la sección, y el borde del disco de corte se muestra brillante debido a los depósitos de material de la pieza en la superficie del disco y al desgaste del abrasivo. La capacidad de corte se puede restablecer mediante afilado, y dicho afilador manual facilitará esta tarea. El afilado se puede realizar incluso mientras se secciona para garantizar un resultado óptimo.

Más de 140 años de servicio de precisión

No dude en utilizarlo.



Al elegir cualquier equipo de Struers, estará eligiendo a uno de los mejores especialistas del mundo y contará con un amplio servicio de asistencia. Le ofrecemos:

- Acceso a nuestra asistencia telefónica
- Asesoramiento de expertos sobre cómo optimizar sus procesos individuales
- Disponibilidad de piezas de repuesto críticas con envío inmediato
- Una revisión de servicio anual
- Manuales online

Asesoramiento de expertos

Siempre, y sin ningún coste, podrá contactar con especialistas en aplicación experimentados de Struers a quienes les podrá formular cualquier pregunta sobre los equipos, las mejores prácticas de ensayos o su situación de ensayo específica. Entendemos que esto forma parte de la compra de su equipo de Struers.

Consulte [struers.com/contact](https://www.struers.com/contact) o contacte con su especialista local.

Servicios adicionales



ServiceGuard

¿Qué servicio es el adecuado para usted?

ServiceGuard de Struers contempla una amplia gama de servicios técnicos y de formación que incluye planes de servicio, paquetes de servicio, servicios individualizados y piezas de repuesto. Nuestra red global de ingenieros de servicio técnico trabajará con usted para determinar el nivel de servicio que se adapta a sus requisitos.

Obtenga más información en: [struers.com/service](https://www.struers.com/service)



Evaluación de aplicación

Descubra sus oportunidades de optimización.

Un especialista de aplicación de Struers le visitará en sus instalaciones para realizar un examen detallado de sus equipos de Struers, los procesos materialográficos y los flujos de trabajo. El especialista identifica la calidad y optimiza las oportunidades además de ofrecerle consejos prácticos.

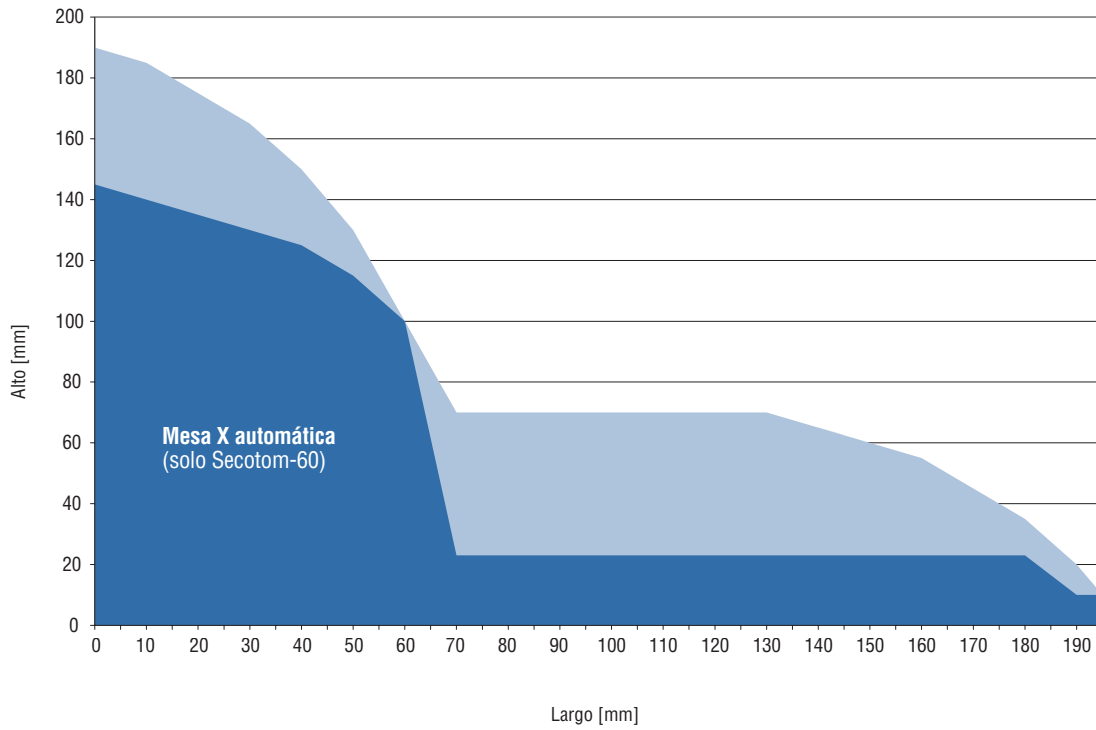


Datos técnicos

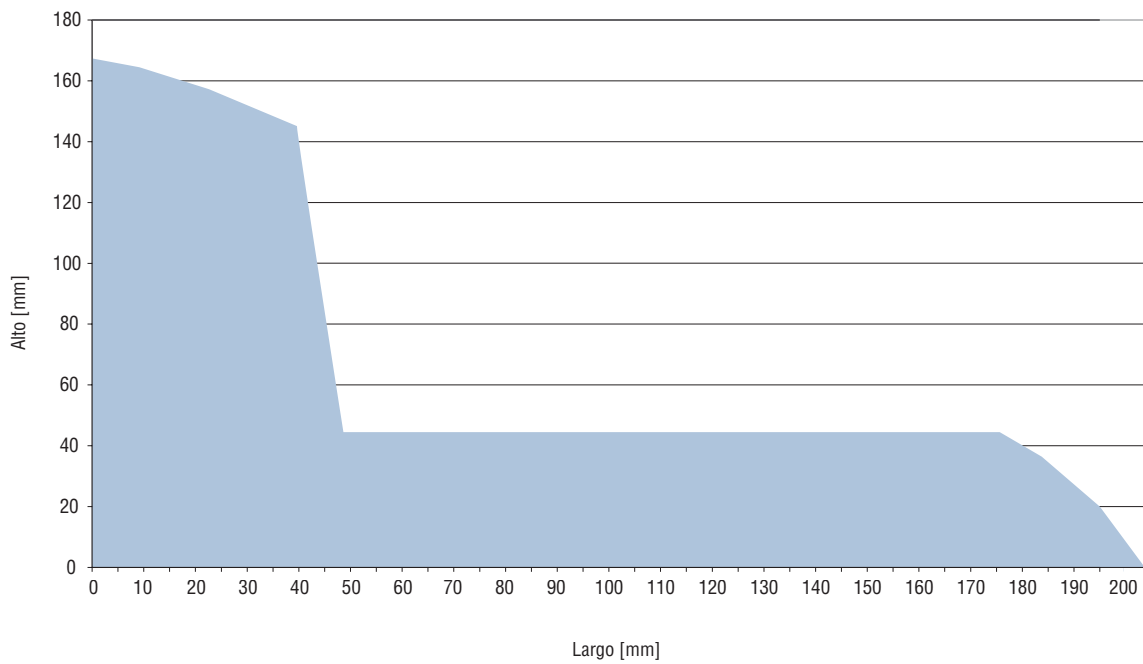
Modelos

	Secotom-60	Secotom-20	Secotom-6
Mesa de corte			
Velocidad de avance	0,005 - 3,0 mm/s / 0,3 - 7"/min. (en incrementos de 0,005 mm)		
Ancho	258 mm / 10.2"		253 mm / 10"
Largo	184 mm / 7.2 "		180 mm / 7,1"
Longitud de corte	0 - 200 mm / 0 - 7,9" (en incrementos de 0,1 mm)		
Mesa de corte	Ranuras en T de 8,0 mm con láminas en T intercambiables (7 unidades)		Mesa con ranuras en T de 8,0 mm
Disco de corte			
Tamaño	75 - 203 mm / 3 - 8" diám.		
Dimensiones del husillo	12,7 mm / 0,5" y 22 mm / 0,86"		
Velocidad de rotación	300 - 5.000 r.p.m. (en incrementos de 100 r.p.m.)		1.000 - 3.000 rpm (en incrementos de 100 rpm)
Capacidad de corte	Diám. 70 mm (2,8" diám.), 165 x 50 mm (6,5"x2")		Diám. 42 mm (1,7" diám.) 42 x 170 mm (1,7" x 6,7")
Ajuste de altura	40 mm / 1,6" automático	40 mm / 1,6" manual	Ninguno
Soportes opcionales			
Mesa X, automática	Sí, opcional	No	No
Estativo X, manual	Sí, opcional		No
Estativo con rotación	Sí, opcional		No
Funciones			
OptiFeed	Sí		No
Métodos	10	3	1
Base de datos	Sí	No	No
Láser	Sí	Sí	No
Potencia del motor	1,1 kW	0,8 kW	
Controles	Panel táctil, botón de mando y botón de giro/pulsación		Panel táctil y botón de giro/pulsación
Unidad de recirculación y refrigeración	4,7 l		
Software			
Pantalla LC	TFT-color 320 x 240 puntos con retroiluminación LED		
Nivel de ruido	LPA = 66 dB(A)		
Temperatura ambiente	5 - 40 °C / -13 -131 °F		
Humedad	> 85 % humedad relativa		
Suministro			
Voltaje / frecuencia	200 - 240 V / 50 - 60 Hz		
Potencia, reposo	13 W		
Corriente, máx.	14,8 A	11,7 A	
Seguridad	De conformidad con todas las directivas europeas relevantes		
Escape	Diám. 50 mm / 2"		
Dimensiones			
Altura	Cubierta de protección cerrada	44 cm / 17,3"	
	Cubierta de protección abierta	105,5 cm / 41,5"	
Ancho		64 cm / 25,4"	
Profundidad	Con enchufe	78 cm / 27,6"	
Peso	77 kg / 170 lb	73 kg / 161 lb	67 kg / 148 lb

Capacidad de corte de Secotom-20/-60



Capacidad de corte de Secotom-6



Accesorios y consumibles

Se dispone de una amplia gama de herramientas y soportes para muestras de diferentes formas y tamaños.



N.º de cat.:
05996911

Mesa X automática

Para el posicionamiento automático y el corte en serie en Secotom-60/-50. Movimiento máximo 40 mm / 1,2" con precisión de 20 µm. Incluye dos ranuras en T de 8,0 mm. Se debe colocar en una mesa de corte estándar.



N.º de cat.:
05996913

Estativo fijo

Estativo para el soporte de muestras con sujeción de cola de milano. Diseñado para piezas de trabajo pequeñas y delicadas. Posicionamiento manual. Para ranuras en T de 8,0 mm. Para todos los modelos de Secotom.



N.º de cat.:
05996914

Estativo manual en X

Estativo para el soporte de muestras con sujeción de cola de milano. Posicionamiento manual con lectura digital. La precisión de posicionamiento es de 5 µm. Permite el corte de láminas paralelas y planas con un grosor bien definido. El movimiento lateral total de la mesa X es de 30 mm/1,2". Para Secotom-15/-50/-20/-60.



N.º de cat.:
05996912

Estativo rotativo con lectura digital de la posición X

El estativo con rotación opcional aumenta la capacidad aún más. La rotación de la pieza reduce al mínimo el área de contacto entre el disco de corte y la pieza. Esto hace disminuir el calor de fricción y permite un corte rápido de materiales extremadamente duros. Además, también aumenta la capacidad de la máquina permitiéndole cortar piezas de mayor tamaño, de hasta 100 mm/3,9" de diámetro. Se utiliza junto con los soportes para muestras con colas de milano. La precisión de posicionamiento es de 5 µm, y el movimiento lateral total es de 30 mm / 1,2". Para Secotom-15/-50/-20/-60.



N.º de cat.:
05996918

Kit para unidad de recirculación y enfriamiento

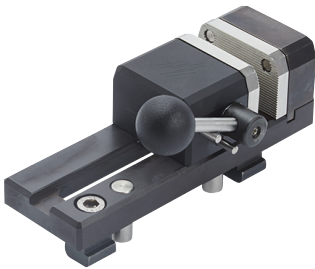
Utilizar si no quiere limpiar el depósito incluido o si 4,75 litros de líquido refrigerante no son suficiente. Se puede utilizar si quiere filtrar el líquido para asegurarse de que está lo más limpio posible. Incluye 2 mangueras de 2 m y una placa frontal para colocar en lugar de la parte delantera del depósito de recirculación. Para todos los modelos de Secotom.



N.º de cat.:
05996915

Afilador manual

Facilita el afilado de los discos de corte de CBN y de diamante mientras Secotom-6/-15/-20/-50/-60 está en funcionamiento.



N.º de cat.:
06316907

Herramienta de sujeción con placa base para ranuras en T de 8,0 mm, lado derecho

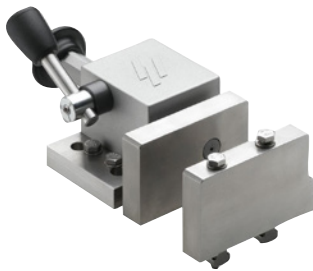
Diseñada para la sujeción de piezas pequeñas o de formas inusuales cerca del disco de corte. Se completa con herramientas para la instalación en ranuras en T y mordazas ranuradas. Para todos los modelos de Secotom.



N.º de cat.:
06316911

Mordazas para herramientas de sujeción con placa base

Conjunto de 2 mordazas para la sujeción óptima de muestras. Para el uso con herramientas de sujeción con placa base para ranuras en T de 8,0 mm, (06316907).



N.º de cat.:
06316913

Herramienta de sujeción rápida para ranuras T de 8,0 mm, lado derecho

Para la sujeción segura de la pieza en el lado derecho del disco de corte. Se completa con tope posterior. Movimiento de mordaza: 50 mm. Altura de mordaza: 55 mm. Para todos los modelos de Secotom.



N.º de cat.:
05036915

Herramienta de sujeción vertical para ranuras en T de 8,0 mm

Para la sujeción de piezas de formas irregulares en la mesa de corte. La altura de la sujeción es ajustable hasta 58 mm. Se completa con llave de funcionamiento y base de sujeción plana. Para todos los modelos de Secotom.



N.º de cat.:
05996916

Grapa helicoidal para ranuras en T de 8,0 mm, lado izquierdo

Para la retención de la pieza de trabajo en el lado izquierdo del disco de corte. Se completa con tope posterior y llave de ajuste. Para Secotom-15/-50/-20/-60.



N.º de cat.:
05116911

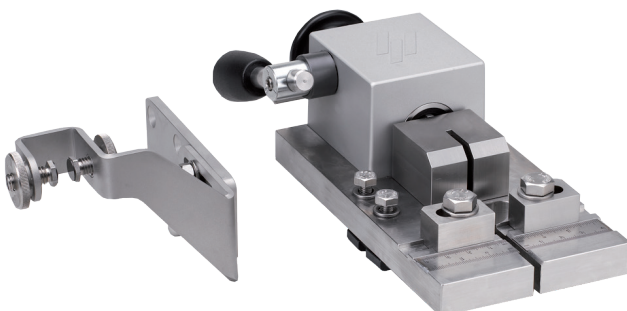
N.º de cat.:
05046906

Base giratoria para herramienta de sujeción vertical

Conjunto de cuatro bases giratorias multi-forma para herramienta de sujeción vertical.

Brazo prolongador para herramienta de sujeción vertical

Para el brazo prolongador de la herramienta de sujeción vertical.



N.º de cat.:
06316926

Dispositivo de sujeción de pernos para ranuras en T de 8,0 mm

Para la sección longitudinal de pernos y tornillería. Con una regla para facilitar la colocación de la pieza. Rango de sujeción: 4,0 - 22 mm diám. / 0,15 - 0,47" diám. Una guía de carburo de tungsteno evita que el disco de corte se mueva hacia los lados. Para Secotom-15/-50/-20/-60.



Set de adaptadores
Se pueden utilizar diferentes adaptadores para lograr una precisión máxima o una capacidad de corte óptima.

Set de adaptadores de 42 mm diám. (máx. 168 mm / 6,6" disco de corte)

Set de adaptadores de 65 mm diám.

Set de adaptadores de 110 mm diám.

Para todos los modelos de Secotom.

N.º de cat.: 05036901

N.º de cat.: 05996919

N.º de cat.: 05036902



N.º de cat.: 04276911

Soporte para muestras CATNI, con goniómetro
Para utilizar con un estativo fijo, uno manual en X o uno rotativo.



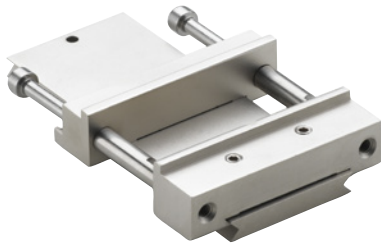
N.º de cat.: 04276912

Soporte para muestras CATPE, para piezas de trabajo con adherencia
Para utilizar con un estativo fijo, uno manual en X o uno rotativo.



N.º de cat.: 04276915

Soporte para muestras CATAN, para pequeñas piezas de trabajo
Abertura máx.: 10 mm. Para utilizar con un estativo fijo, uno manual en X o uno rotativo.



N.º de cat.: 04946903

Soporte para muestras CATSI, para uso general
Abertura máx.: 60 mm. Para utilizar con un estativo fijo, uno manual en X o uno rotativo. Para todos los modelos de Secotom.



N.º de cat.: 04946904

Soporte para muestras CATFF, tipo lágrima con abertura
Para piezas de trabajo de diám. 15 - 40 mm
Para utilizar con un estativo fijo, uno manual en X o uno rotativo.



N.º de cat.: 04946905

Soporte para muestras CATTY, con siete tornillos para piezas irregulares
Ancho máx.: 40 mm. Para utilizar con un estativo fijo, uno manual



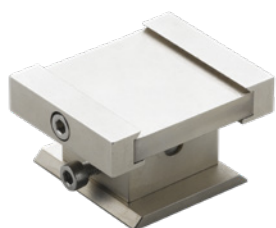
N.º de cat.:
04946909

Soporte para muestras CATAL, para piezas de trabajo largas
Con un tornillo de banco paralelo doble.
Para utilizar con un estativo fijo, uno manual en X o uno rotativo.



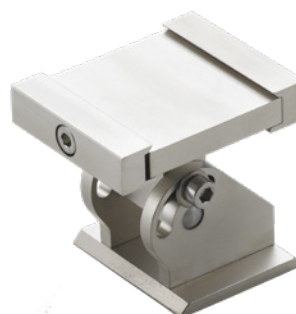
N.º de cat.:
05036919

Mandril de tres mordazas
Para centrar y sujetar piezas de trabajo cilíndricas de hasta 65 mm de diámetro.
Para utilizar con un estativo fijo, uno manual en X o uno rotativo.



N.º de cat.:
04946906

Junta inclinada CATJA, para ensamblar entre la cola de milano y el soporte para muestras.
El soporte para muestras admite un ángulo de $\pm 10^\circ$.
Para utilizar con un estativo fijo, uno manual en X o uno rotativo.



N.º de cat.:
04946908

Junta angular CATJA, para ensamblar entre la cola de milano y el soporte para muestras.
El soporte para muestras admite un ángulo de 30° en un lado y 90° en el otro. Para utilizar con un estativo fijo, uno manual en X o uno rotativo.



Discos de corte
En Secotom se puede utilizar todo tipo de discos de corte desde 76-203 mm / 3-8", incluso los discos abrasivos. Struers ofrece una gran variedad de discos de diamante, CBN, Al_2O_3 y SiC, en respuesta a todas las aplicaciones posibles.



N.º de cat.:
04946907

Soporte para muestras CATRE, para piezas cilíndricas
Abertura máx. de 40 mm de diámetro. Para utilizar con un estativo fijo, uno manual en X o uno rotativo.

Struers ApS
Pederstrupvej 84
DK-2750 Ballerup, Denmark

Tel.: +45 44 600 800
Fax: +45 44 600 801
struers@struers.dk
www.struers.com

SINGAPORE
Struers Singapore
627A Aljunied Road,
#07-08 BizTech Centre
Singapore 389842
Tel.: +65 6299 2268
Fax: +65 6299 2661
struers.sg@struers.dk

SPAIN
Struers España
Camino Cerro de los Gamos 1
Building 1 - Pozuelo de Alarcón
CP 28224 Madrid
Tel.: +34 917 901 204
Fax: +34 917 901 112
struers.es@struers.es

FINLAND
Struers ApS, Suomi
Hietaladhenranta 13
00180 Helsinki
Tel.: +358 (0)207 919 430
Fax: +358 (0)207 919 431
finland@struers.fi

SWEDEN
Struers Sverige
Box 20038
161 02 Bromma
Tel.: +46 (0)8 447 53 90
Fax: +46 (0)8 447 53 99
info@struers.se

UNITED KINGDOM
Struers Ltd.
Unit 11 Evolution @ AMP
Whittle Way, Catcliffe
Rotherham S60 5BL
Tel.: +44 0845 604 6664
Fax: +44 0845 604 6651
info@struers.co.uk

USA
Struers Inc.
24766 Detroit Road
Westlake, OH 44145-1598
Tel.: +1 440 871 0071
Fax: +1 440 871 8188
info@struers.com

AUSTRALIA & NEW ZEALAND
Struers Australia
27 Mayneview Street
Milton QLD 4064
Australia
Tel.: +61 7 3512 9600
Fax: +61 7 3369 8200
info.au@struers.dk

BELGIUM (Wallonie)
Struers S.A.S.
370, rue du Marché Rollay
F- 94507 Champigny
sur Marne Cedex
Tel.: +33 1 5509 1430
Fax: +33 1 5509 1449
struers@struers.fr

BELGIUM (Flanders)
Struers GmbH Nederland
Zomerdijk 34 A
3143 CT Maassluis
Tel.: +31 (10) 599 7209
Fax: +31 (10) 5997201
netherlands@struers.de

CANADA
Struers Ltd.
7275 West Credit Avenue
Mississauga, Ontario L5N 5M9
Tel.: +1 905-814-8855
Fax: +1 905-814-1440
info@struers.com

CHINA
Struers Ltd.
No. 1696 Zhang Heng Road
Zhang Jiang Hi-Tech Park
Shanghai 201203, P.R. China
Tel.: +86 (21) 6035 3900
Fax: +86 (21) 6035 3999
struers@struers.cn

CZECH REPUBLIC & SLOVAKIA
Struers GmbH Organizační složka
vědeckotechnický park
Přílepská 1920,
CZ-252 63 Roztoky u Prahy
Tel.: +420 233 312 625
Fax: +420 233 312 640
czechrepublic@struers.de
slovakia@struers.de

GERMANY
Struers GmbH
Carl-Friedrich-Benz-Straße 5
D- 47877 Willich
Tel.: +49 (0) 2154 486-0
Fax: +49 (0) 2154 486-222
verkauf@struers.de

FRANCE
Struers S.A.S.
370, rue du Marché Rollay
F-94507 Champigny
sur Marne Cedex
Tel.: +33 1 5509 1430
Fax: +33 1 5509 1449
struers@struers.fr

HUNGARY
Struers GmbH
Magyarország Fióktelepe
2040 Budaörs
Szabadság utca 117
Tel.: +36 (23) 80 60 90
Fax: +36 (23) 80 60 91
Email: hungary@struers.de

IRELAND
Struers Ltd.
Unit 11 Evolution@ AMP
Whittle Way, Catcliffe
Rotherham S60 5BL
Tel.: +44 0845 604 6664
Fax: +44 0845 604 6651
info@struers.co.uk

ITALY
Struers Italia
Via Monte Grappa 80/4
20020 Arese (MI)
Tel.: +39-02/38236281
Fax: +39-02/38236274
struers.it@struers.it

JAPAN
Struers K.K.
Takanawa Muse Bldg. 1F
3-14-13 Higashi-Gotanda,
Shinagawa
Tokyo
141-0022 Japan
Tel.: +81 3 5488 6207
Fax: +81 3 5488 6237
struers@struers.co.jp

NETHERLANDS
Struers GmbH Nederland
Zomerdijk 34 A
3143 CT Maassluis
Tel.: +31 (10) 599 7209
Fax: +31 (10) 5997201
netherlands@struers.de

NORWAY
Struers ApS, Norge
Sjøskogenveien 44C
1407 Vinterbro
Tel.: +47 970 94 285
info@struers.no

AUSTRIA
Struers GmbH
Zweigniederlassung Österreich
Betriebsgebiet Puch Nord 8
5412 Puch
Tel.: +43 6245 70567
Fax: +43 6245 70567-78
austria@struers.de

POLAND
Struers Sp. z o.o.
Oddział w Polsce
ul. Jasnogórska 44
31-358 Kraków
Tel.: +48 12 661 20 60
Fax: +48 12 626 01 46
poland@struers.de

ROMANIA
Struers GmbH, Sucursala Bucuresti
Str. Preciziei nr. 6R
062203 sector 6, Bucuresti
Tel.: +40 (31) 101 9548
Fax: +40 (31) 101 9549
romania@struers.de

SWITZERLAND
Struers GmbH
Zweigniederlassung Schweiz
Weissenbrunnstraße 41
CH-8903 Birmensdorf
Tel.: +41 44 777 63 07
Fax: +41 44 777 63 09
switzerland@struers.de

Garantía de máxima precisión

Con oficinas y afiliados en 24 países, y con presencia en más de 50 países en todo el mundo, Struers es el proveedor de soluciones materialográficas más importante del mundo. Nuestro objetivo es asegurarnos de que nuestros clientes puedan garantizar la certeza necesaria en todos los aspectos de la preparación materialográfica y la realización de ensayos, así como de ensayos de dureza de materiales; independientemente del país donde se encuentren. Struers ofrece una gama completa de equipos, consumibles, servicios y programas de formación, con la base de conocimientos más amplia del mercado, una asistencia en las aplicaciones a nivel global y una configuración global de servicios certificados.

Más información

Contacte hoy mismo con el representante de ventas de Struers o visite: www.struers.com.



e-Shop

¡Compre sus consumibles
en Struers e-Shop!
e-shop.struers.com